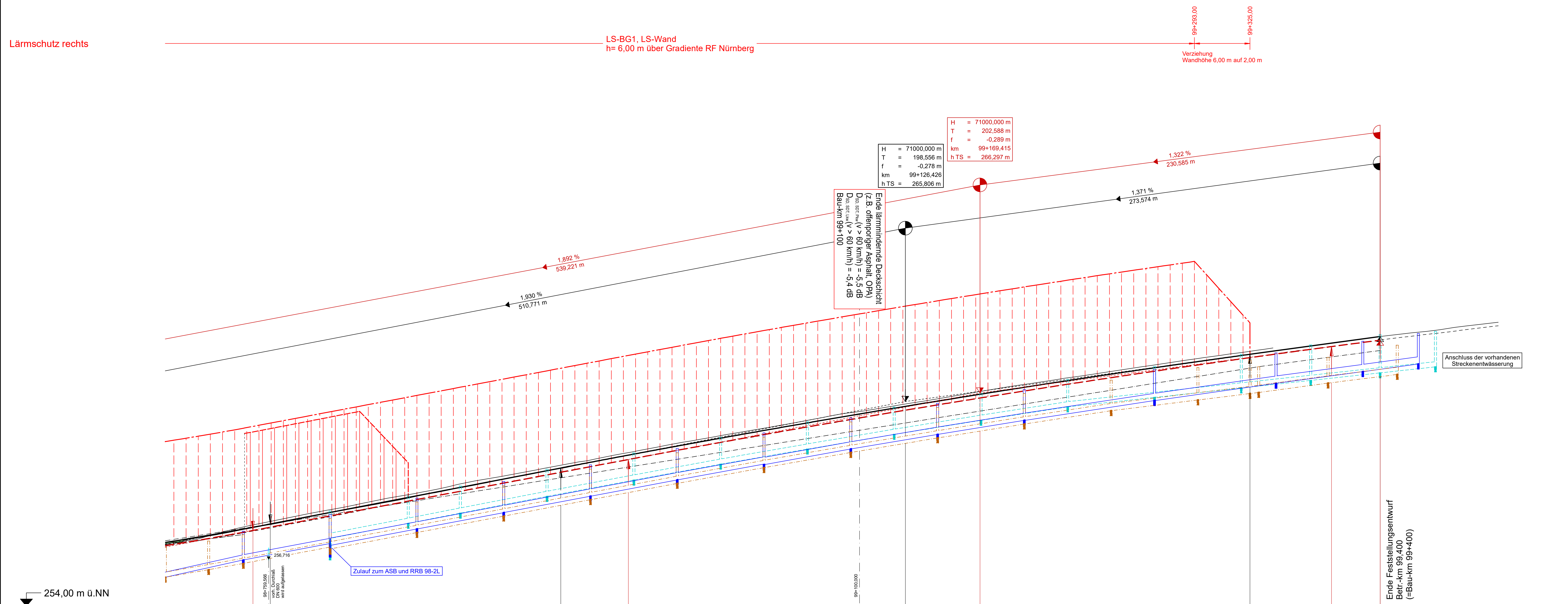


Lärmschutz links

Lärmschutz rechts

nach Nürnberg



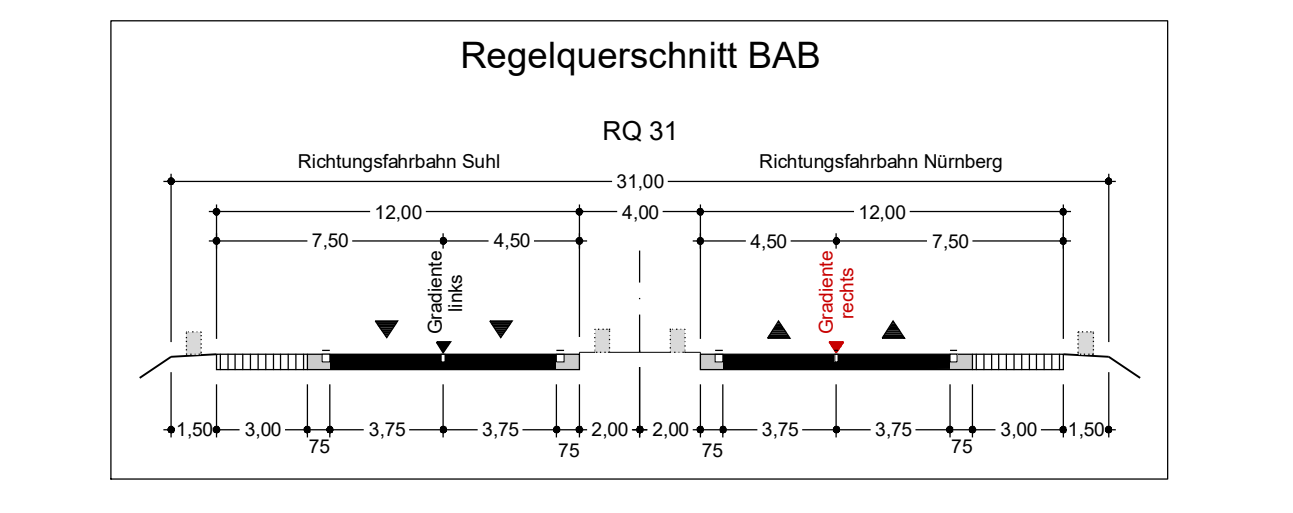
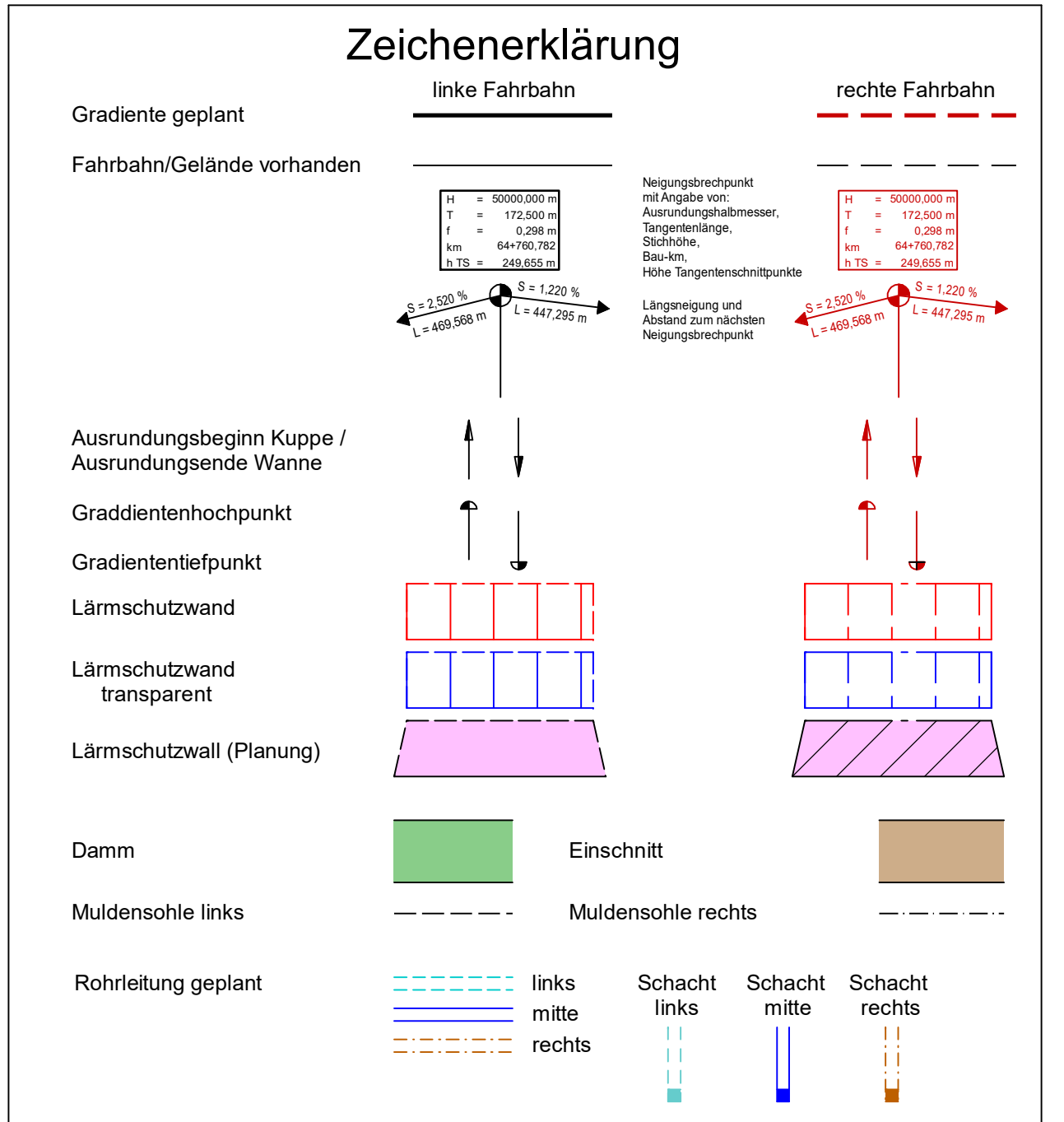
Station	98+700	98+800	98+900	99+000	99+100	99+200	99+300	99+400	99+500
Gradientenhöhe FR Lichtenfels	257,677	257,677	257,677	257,677	257,677	257,677	257,677	257,677	257,677
Gradientenhöhe FR Nürnberg	257,497	257,623	258,174	258,830	259,599	260,482	261,482	262,599	263,835
Geländehöhe FR Lichtenfels	257,600	257,96	258,32	258,74	259,20	259,68	260,18	260,70	261,25
Geländehöhe FR Nürnberg	257,47	257,79	258,14	258,50	258,89	259,27	259,66	260,04	260,43
Entwässerung links				DN 250 1,92 %	DN 250 1,87 %	DN 250 1,83 %	DN 250 1,79 %	DN 250 1,75 %	DN 250 1,71 %
Entwässerung mitte		DN 250 2,23 %	DN 250 1,89 %	DN 350 1,89 %	DN 350 1,89 %	DN 350 1,88 %	DN 350 1,87 %	DN 350 1,86 %	DN 350 1,85 %
Entwässerung rechts	DN 250 1,77 %	DN 250 1,77 %	DN 250 1,90 %	DN 350 1,90 %	DN 350 1,89 %	DN 350 1,88 %	DN 350 1,87 %	DN 350 1,86 %	DN 350 1,85 %
Station	700,00	720,00	740,00	760,00	780,00	800,00	820,00	840,00	860,00

Mittelstreifenüberfahrten

Krümmung

Querneigungsband Richtungsfahrbahn Lichtenfels

Querneigungsband Richtungsfahrbahn Nürnberg



Entwurfsbearbeitung:

Höhnen & Partner
INGENIEURBÜRO
BERATENDE INGENIEURE
Königsplatz 15 · 96106 Bamberg · Tel. 0931/392-133

Logo of Die Autobahn Ingenieurbüro, featuring a stylized 'A'.

Die Autobahn
INGENIEURBÜRO
Niederlassung Nordbayern
Außenstelle Bayreuth
Wittelsbacherstr. 15, 95444 Bayreuth

Nr.	Art der Änderung	Datum	Zeichen

FESTSTELLUNGSENTWURF

Die Autobahn GmbH des Bundes

Unterlage / Blatt-Nr.: **6.1 / 8**
Höhenplan
BAB A 73
Bau-km 98+700 bis 99+400

PROJIS-Nr.: **A70 Schweinfurt - Bayreuth und A73 Lichtenfels - Nürnberg**

Nachträgliche Lärmvorsorge einschließlich Anpassungen am AK Bamberg
A70: von Bau-km 64+240 bis Bau-km 66+964, A73: von Bau-km 95+420 bis Bau-km 99+400

Aufgestellt: 20.12.2023
Niederlassung Nordbayern
Außenstelle Bayreuth
GB BA - Planung und Bau

Geprüft: 20.12.2023
Niederlassung Nordbayern
Außenstelle Bayreuth

I.A. *[Signature]* Projektleiter
I.A. *[Signature]* Prüfer