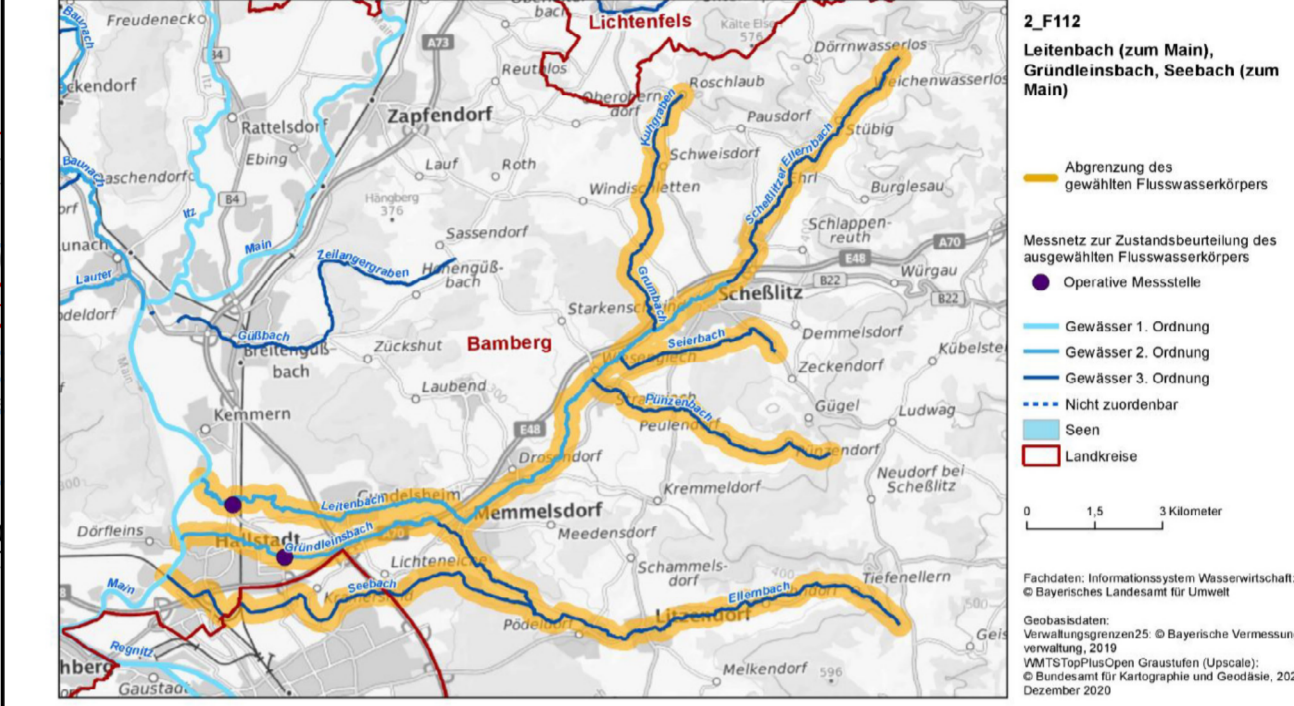


### Zeichenerklärung

- Kategorie I: Außerortsstraße, DTV < 2.000 Kfz/d
  - Kategorie II: Außerortsstraße, DTV ≥ 2.000 Kfz/d bis ≤ 15.000 Kfz/d
  - Kategorie III: Außerortsstraße, DTV > 15.000 Kfz/d
- 14.000 Kfz/24h Durchschnittlicher täglicher Verkehr (DTV) am Tag im Prognosejahr 2035

### Leitenbach (zum Main), Gründelsbach, Seebach (zum Main) (Fließgewässer)

Stand: 22.12.2020



Ökologischer Zustand	2015	Aktuell	Chemischer Zustand	2015	Aktuell
Zustand (Z)/Potential (P) (gesamt)	24	23	Zustand (gesamt)	Nicht gut	Nicht gut
Biologische Qualitätskomponenten	2015	Aktuell	Differenzierte Angaben zum chemischen Zustand	2015	Aktuell
Phytoplankton	Nk	Nk	- ohne überlappende Schichtstoffe	Gut	Gut
Macrophyten/Phytoplankton	2	3	- ohne Quacksäber und BDE	Nk	Gut
Macrozoobenthos	2	2	* Die Bewertungen sind wegen Änderungen der Vorgaben nicht direkt vergleichbar		
Fischfauna	4	3			
Unterstützende Qualitätskomponenten	2015	Aktuell	Priorität Stoffe mit Überschreitung der Umweltqualitätsnormen (UQN)		
Hydrotopographie			Quacksäber		
Wasserhaushalt	Nk	Nkr	Summe 6-BDE (28,47,99,100,153,154)		
Durchgängigkeit	Nkr	Nkr			
Morphologie	Nkr	Nkr			
Physikalisch-chemische Qualitätskomponenten					
Temperaturverhältnisse	Nkr	Nkr			
Sauerstoffhaushalt	Nkr	Nkr			
Säuregrad	Nkr	Nkr			
Verunreinigungsstatus	Nk	Nk			
Nährstoffverhältnisse	Nkr	Nkr			

Legende - Code	Beschreibung
1 / P1 / Z1	Ökologischer Zustand sehr gut
2 / P2 / Z2	Ökologischer Zustand gut/ökologisches Potenzial gut und besser
3 / P3 / Z3	Ökologischer Zustand/ökologisches Potenzial mäßig
4 / P4 / Z4	Ökologischer Zustand/ökologisches Potenzial unbefriedigend
5 / P5 / Z5	Ökologischer Zustand/ökologisches Potenzial schlecht
Nk	Nicht klassifiziert
E	Wert eingehalten
Nkr	Wert nicht eingehalten
Nkr	Untersuchung durchgeführt, nicht bewertungsrelevant
Gut	Chemischer Zustand gut
Nicht gut	Chemischer Zustand nicht gut

Abkürzungen	Bedeutung
FFH (RL)	Fauna-Flora-Habitat-Richtlinie 92/43/EWG
FWK	Flusswasserkörper
HWRS/RL	Hochwasserrisikomanagement-Richtlinie 2007/60/EG
LAVIA	Bund-Länder-Kooperationsvertrag Wasser
Natura 2000	Schutzgebietsnetzwerk Natura 2000
WHG	Wasserhaushaltsgesetz
N	Naturnahe Gegebenheiten
T	Technische Durchführbarkeit
U	Unverhältnismäßig hoher Aufwand

Entwurfsbearbeitung:

**Höhnen & Partner**  
INGENIEURAKTIENGESELLSCHAFT  
BERATENDE INGENIEURE  
Höhnenstr. 9081 Bamberg, Tel. 0931/9883-0 Fax 0931/9883-33

bearbeitet: 2021-2023 / R. Kühnen  
gezeichnet: 10.2023 / C. Demmel  
geprüft: 09.01.21 / H. Probst  
Projekt-Nr.: ADN1801-Planfeststellung  
Bamberg, 15.12.2023

Logo of Die Autobahn

**Die Autobahn**  
Niederlassung Nordbayern  
Außenstelle Bayreuth  
Wittelsbacherstr. 15, 95444 Bayreuth

bearbeitet: 2021-2023 / R. Kühnen  
gezeichnet: BA2 / H. Ameh  
geprüft: BA / H. Probst  
PSP-Nr.: A-0282-20  
Bezeichnung: AK Bamberg  
Datum: 09.01.21

Nr.	Art der Änderung	Datum	Zeichen

## FESTSTELLUNGSENTWURF

Die Autobahn GmbH des Bundes

Uterlage / Blatt-Nr.: 8.1 / 1  
Lageplan der Entwässerungsmaßnahmen  
Straßenkategorie Abtragsfrachten  
Maßstab: 1:5000

Strasse / Abschn.-Nr. / Station: A70\_400\_0,555 - A70\_420\_1,303  
A73\_390\_2,952 - A73\_450\_0,849

PROJIS-Nr.: A70 Schweinfurt - Bayreuth und A73 Lichtenfels - Nürnberg

Nachträgliche Lärmvorsorge einschließlich Anpassungen am AK Bamberg  
A70: von Bau-km 64+240 bis Bau-km 66+964, A73: von Bau-km 95+420 bis Bau-km 99+400

Aufgestellt: 20.12.2023  
Niederlassung Nordbayern  
Außenstelle Bayreuth  
GB BA - Planung und Bau

Geprüft: 20.12.2023  
Niederlassung Nordbayern  
Außenstelle Bayreuth

I.A. Prof. Dr. Ingrid Isenhardt  
I.A. Prof. Dr. Ingrid Isenhardt

Probgl. Geschäftsbeschränkter

© Bayerisches Landesamt für Umwelt, www.lfu.bayern.de  
© Bayerische Vermessungsverwaltung, Geobase Bayern  
(Die Nutzung der Daten ist an Eigentümern vorbehalten und ist geneigt)  
Bezugssystem: Gauß-Krüger  
Transformation: UTM+GK → 3DM-SAL  
Region: 49 N und 49 O  
Auszug enthält Daten aus dem Rauminformationssystem