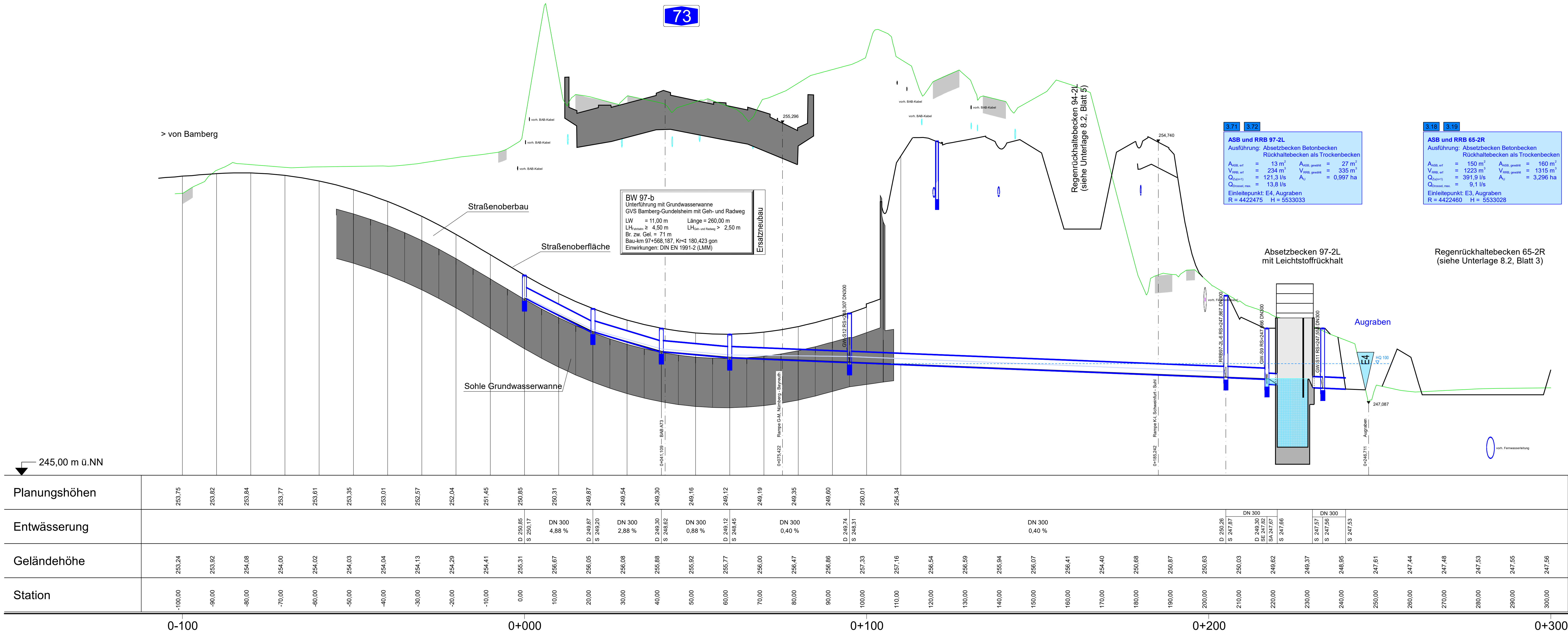


Längsschnitt Grundwasserwanne - Absetzbecken - Vorfluter  
M 1 : 500/50

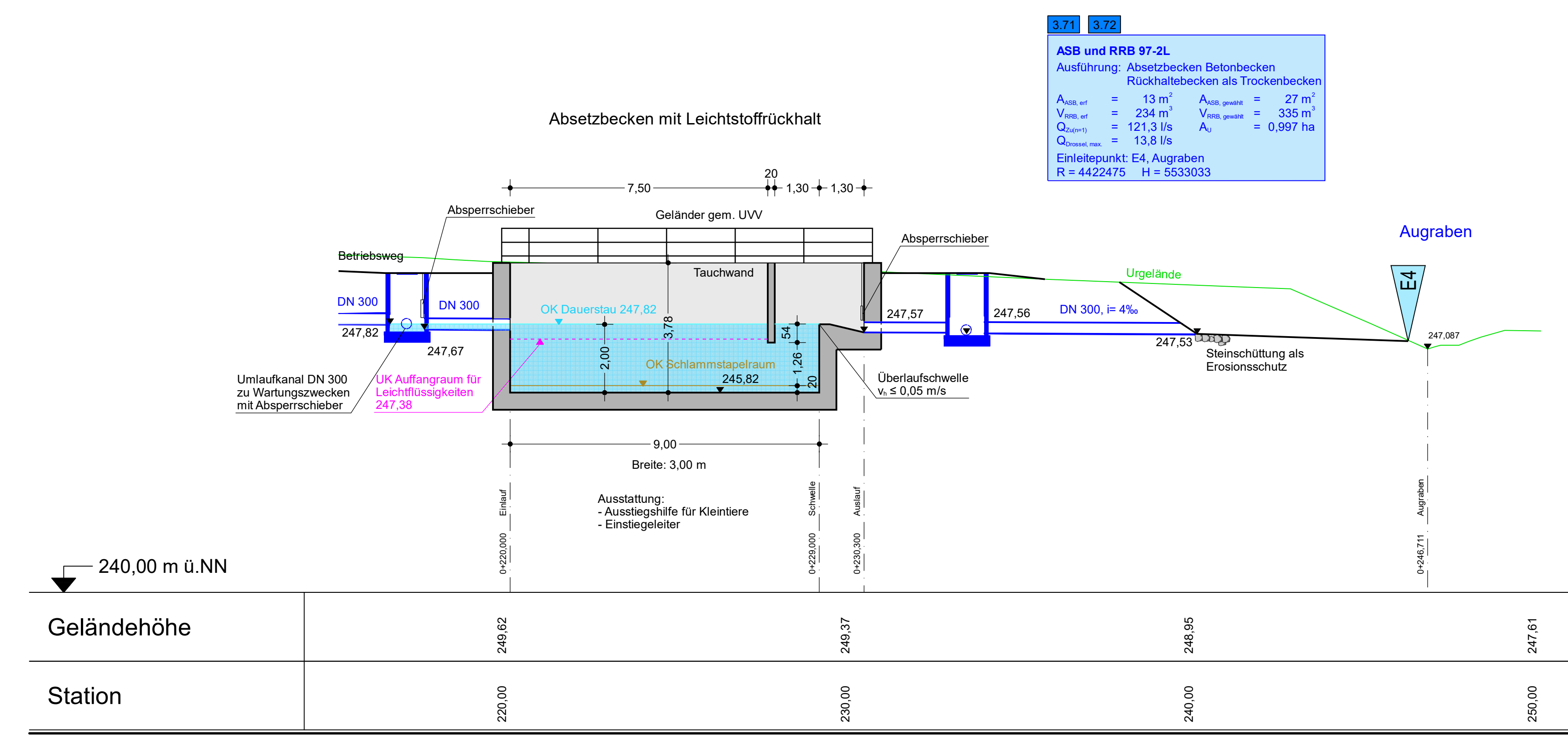


**BW 97-b**  
Unterführung mit Grundwasserwanne  
GVS Bamberg-Gundelshaus mit Geh- und Radweg  
LW = 11,00 m Länge = 260,00 m  
LH<sub>max</sub> >= 4,50 m  
Br. zw. Gel. = 71 m  
Bau-km 97+588,187, Km=1 180,423 gon  
Einwirkungen: DIN EN 1991-2 (LMM)

**ASB und RRB 97-2L**  
Ausführung: Absetzbecken Betonbecken  
Rückhaltebecken als Trockenbecken  
A<sub>Becken</sub> = 13 m<sup>2</sup> A<sub>Becken</sub> = 27 m<sup>2</sup>  
V<sub>Becken</sub> = 234 m<sup>3</sup> V<sub>Becken</sub> = 335 m<sup>3</sup>  
Q<sub>Becken</sub> = 121,3 l/s A<sub>Becken</sub> = 0,997 ha  
Q<sub>Becken</sub> = 13,8 l/s  
Einleitepunkt: E4, Aufragen  
R = 4422475 H = 5533033

**ASB und RRB 65-2R**  
Ausführung: Absetzbecken Betonbecken  
Rückhaltebecken als Trockenbecken  
A<sub>Becken</sub> = 150 m<sup>2</sup> A<sub>Becken</sub> = 160 m<sup>2</sup>  
V<sub>Becken</sub> = 1223 m<sup>3</sup> V<sub>Becken</sub> = 1315 m<sup>3</sup>  
Q<sub>Becken</sub> = 391,9 l/s A<sub>Becken</sub> = 3,296 ha  
Q<sub>Becken</sub> = 9,1 l/s  
Einleitepunkt: E3, Aufragen  
R = 4422460 H = 5533028

Längsschnitt Absetzbecken  
M 1 : 100



**ASB und RRB 97-2L**  
Ausführung: Absetzbecken Betonbecken  
Rückhaltebecken als Trockenbecken  
A<sub>Becken</sub> = 13 m<sup>2</sup> A<sub>Becken</sub> = 27 m<sup>2</sup>  
V<sub>Becken</sub> = 234 m<sup>3</sup> V<sub>Becken</sub> = 335 m<sup>3</sup>  
Q<sub>Becken</sub> = 121,3 l/s A<sub>Becken</sub> = 0,997 ha  
Q<sub>Becken</sub> = 13,8 l/s  
Einleitepunkt: E4, Aufragen  
R = 4422475 H = 5533033

Entwurfsbearbeitung:	bestellt: 2021-2023	R. Köhler
<b>Höhner &amp; Partner</b> INGENIEURKUNDTUNGSGESELLSCHAFT BERATUNGS INGENIEURE	gezeichnet: 15.12.2023	C. Drenel
	geprüft: 08.02.2024	
	Projekt-Nr.: ADN1801-Planfeststellung	
	Bamberg, 15.12.2023	

<b>Die Autobahn</b> Niederlassung Nordbayern Außenstelle Bayreuth Wittelsbacherstr. 15, 95444 Bayreuth	bestellt:	
	gezeichnet:	BA2 Hr. Anst.
	geprüft:	BA Hr. Probst
	PS-Nr.:	A-0202-00
	Bezeichnung:	AK Bamberg
	Datum:	08.02.2024

Nr.	Art der Änderung	Datum	Zeichen

Legesystem	120, DHDN90 GK - (EPSC 31468)	Stand Katalog	2023
Höhensystem	100, DHDN12 (NN) - (EPSC 7698)	Bestandsvermessung	2005 - 2017

**FESTSTELLUNGSENTWURF**

Die Autobahn GmbH des Bundes	Unterlage / Blatt-Nr.: 8.2 / 9
Straße / Abschn.-Nr. / Station: A70 400 0,055 - A70 420 1,303 A73 390 2,052 - A73 450 0,948	Detailplan Absetzbecken 97-2L Grundwasserwanne BW 97-b Maßstab: 1:100
PROJIS-Nr.: A70 Schwemfurt - Bayreuth und A73 Lichtenfels - Nürnberg	
Nachträgliche Lärmvorsorge einschließlich Anpassungen am AK Bamberg A70: von Bau-km 64+240 bis Bau-km 66+964, A73: von Bau-km 95+420 bis Bau-km 99+400	
Aufgestellt: 20.12.2023 Niederlassung Nordbayern Außenstelle Bayreuth GB BA - Planung und Bau	Geprüft: 20.12.2023 Niederlassung Nordbayern Außenstelle Bayreuth
IA: <i>[Signature]</i> Prof. Geschäftsbereichsleiter	IA: <i>[Signature]</i> Pfleger, Leiter der Außenstelle