



LEGENDE

- Grenze Ausgleichfläche
- Stauwasserböden
- Bamberg, Bamberg, Hauptsmoor, Fl.Nr. 64/2; 66/2; 66/3; 69/3; 85/2 und 91/2
- Abgrenzung Teilvorhaben

- Schutzgebiete und gesetzlich geschützte Flächen**
- Biotop laut amtlicher Biotopkartierung Bayern mit Nummer
 - geschütztes Biotop nach §30 BNatSchG i.V.m. Art. 23 BNatSchG
 - Landschaftsschutzgebiet "Hauptsmoorwald" (LSG-00533.01)

- Maßnahmenkennung**
- Index
 - Maßnahmentyp
 - Nr. Einzelmaßnahme
 - Nr. Komplex

- N722 Ausgangsbiotop
- L213 Zielbiotop

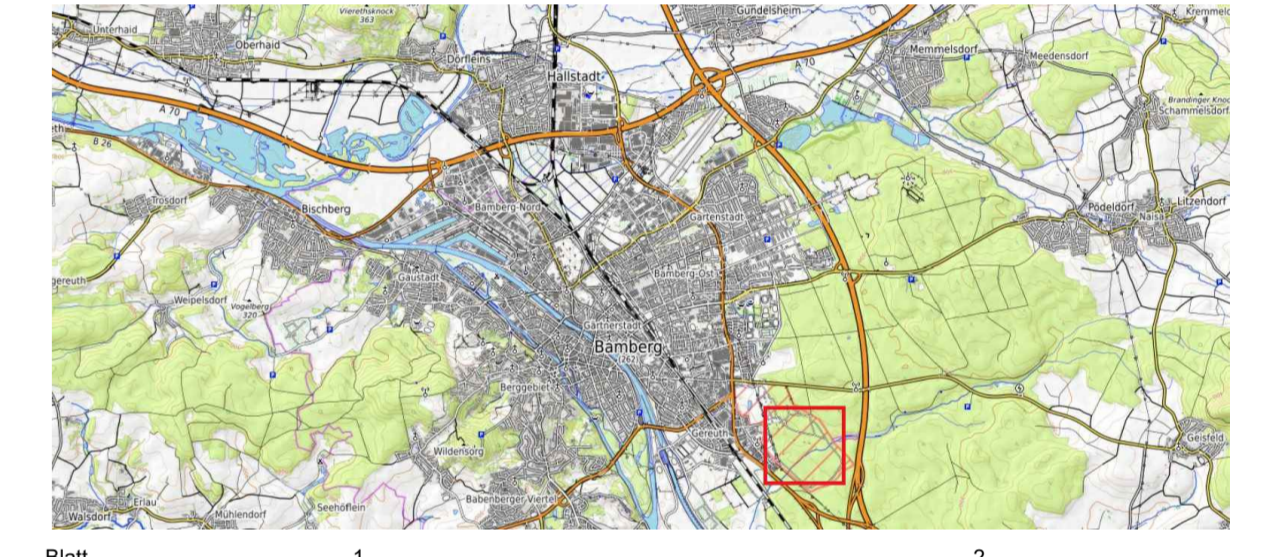
- Erläuterung Maßnahmentyp**
- A** Ausgleichsmaßnahme

- Ausgleichsmaßnahmen**
- Entwicklung von nicht oder gering veränderten Fließgewässern (4.13.1 A)
 - Entwicklung von eutrophen Stillgewässern, natürlich oder naturnah (4.13.2 A)
 - Entwicklung von artenreichem Extensivgrünland (4.13.3 A)
 - Anlage von Sandmagerrasen (4.13.4 A)
 - Entwicklung von artenreichen Säumen und Staudenfluren, trocken warmer Standorte (4.13.5 A)
 - Entwicklung von Eichen-Hainbuchenwäldern frischer bis staunasser Standorte, alter Ausprägung (4.13.6 A)
 - Entwicklung von Eichen-Birkenwäldern frischer bis feuchter Standorte, alter Ausprägung (4.13.7 A)
 - Entwicklung von Weichholzaunenwäldern, alter Ausprägung (4.13.8 A)
 - Entwicklung von sonstigen gewässerbegleitenden Wäldern (4.13.9 A)
 - Entwicklung sonstiger standortgerechter Laubmischwälder, alter Ausprägung (4.13.10 A)
 - Entwicklung von Waldmänteln, frischer bis mäßig nasser Standorte (4.13.11 A)

Maßnahmennummer und Beschreibung

- Ausgleichsmaßnahmen (A)**
- 4.13.1 A** Entwicklung von nicht oder gering veränderten Fließgewässern (4.13.1 A)
 - 4.13.2 A** Entwicklung von eutrophen Stillgewässern, natürlich oder naturnah (4.13.2 A)
 - 4.13.3 A** Entwicklung von artenreichem Extensivgrünland (4.13.3 A)
 - 4.13.4 A** Anlage von Sandmagerrasen (4.13.4 A)
 - 4.13.5 A** Entwicklung von artenreichen Säumen und Staudenfluren, trocken warmer Standorte (4.13.5 A)
 - 4.13.6 A** Entwicklung von Eichen-Hainbuchenwäldern frischer bis staunasser Standorte, alter Ausprägung (4.13.6 A)
 - 4.13.7 A** Entwicklung von Eichen-Birkenwäldern frischer bis feuchter Standorte, alter Ausprägung (4.13.7 A)
 - 4.13.8 A** Entwicklung von Weichholzaunenwäldern, alter Ausprägung (4.13.8 A)
 - 4.13.9 A** Entwicklung von sonstigen gewässerbegleitenden Wäldern (4.13.9 A)
 - 4.13.10 A** Entwicklung sonstiger standortgerechter Laubmischwälder, alter Ausprägung (4.13.10 A)
 - 4.13.11 A** Entwicklung von Waldmänteln, frischer bis mäßig nasser Standorte (4.13.11 A)

Übersicht



Entwurfsbearbeitung:		bearbeitet: 05.12.2023 Hr. Grimm	
OPUS		gezeichnet: 05.12.2023 Hr. Strobel	
Richard-Wagner-Straße 35 95444 Bayreuth Tel. 0921-50 72 07 0 opus@bth.de		Projekt-Nr.: 3418 Bayreuth, 05.12.2023	

Die Autobahn		bearbeitet:	
Niederlassung Nordbayern		gezeichnet:	
Außenstelle Bayreuth		geprüft: BA43 Fr. Kupper	
Wittelsbäckerring 15, 95444 Bayreuth		geprüft: BA4 Hr. Hartert	
		PSP-Nr.: A.02622-00	
		Bezeichnung: AK Bamberg	
		Datum: 09.02.20_4_mura_samt_aktualisiert	

Nr.	Art der Änderung	Datum	Zeichen

Lagesystem	Gauß-Krüger, DHDN90	Stand Kataster	2023
Höhensystem	DHHN12 (NN)	Bestandsvermessung	2005-2017

FESTSTELLUNGSENTWURF

Die Autobahn GmbH des Bundes		Unterlage / Blatt-Nr.: 9.2 / 20_4	
Straße / Abschnitt-Nr. / Station: A70_400_0,055 - A70_420_1,303 A73_390_2,052 - A73_450_0,849		Landschaftspflegerischer Maßnahmenplan	
PROJIS-Nr.: A70 Schweinfurt - Bayreuth und A73 Lichtfels - Nürnberg		Maßstab: 1: 1.000	

Nachträgliche Lärmvorsorge einschließlich Anpassungen am AK Bamberg

Aufgestellt: 20.12.2023 Niederlassung Nordbayern Außenstelle Bayreuth GB BA - Planung und Bau i.A.	Aufgestellt: 20.12.2023 Niederlassung Nordbayern Außenstelle Bayreuth GB BA - Planung und Bau i.A.
--	--