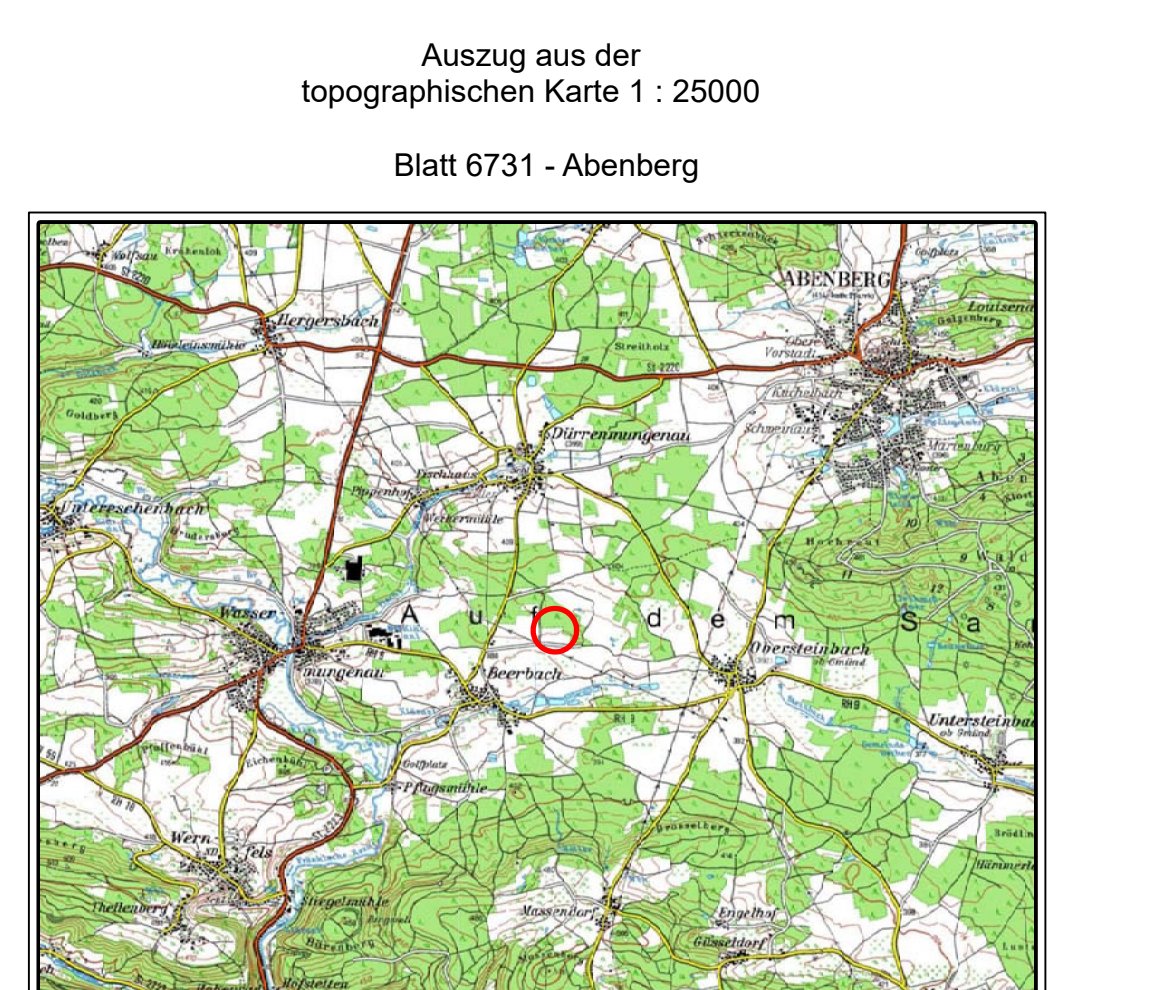


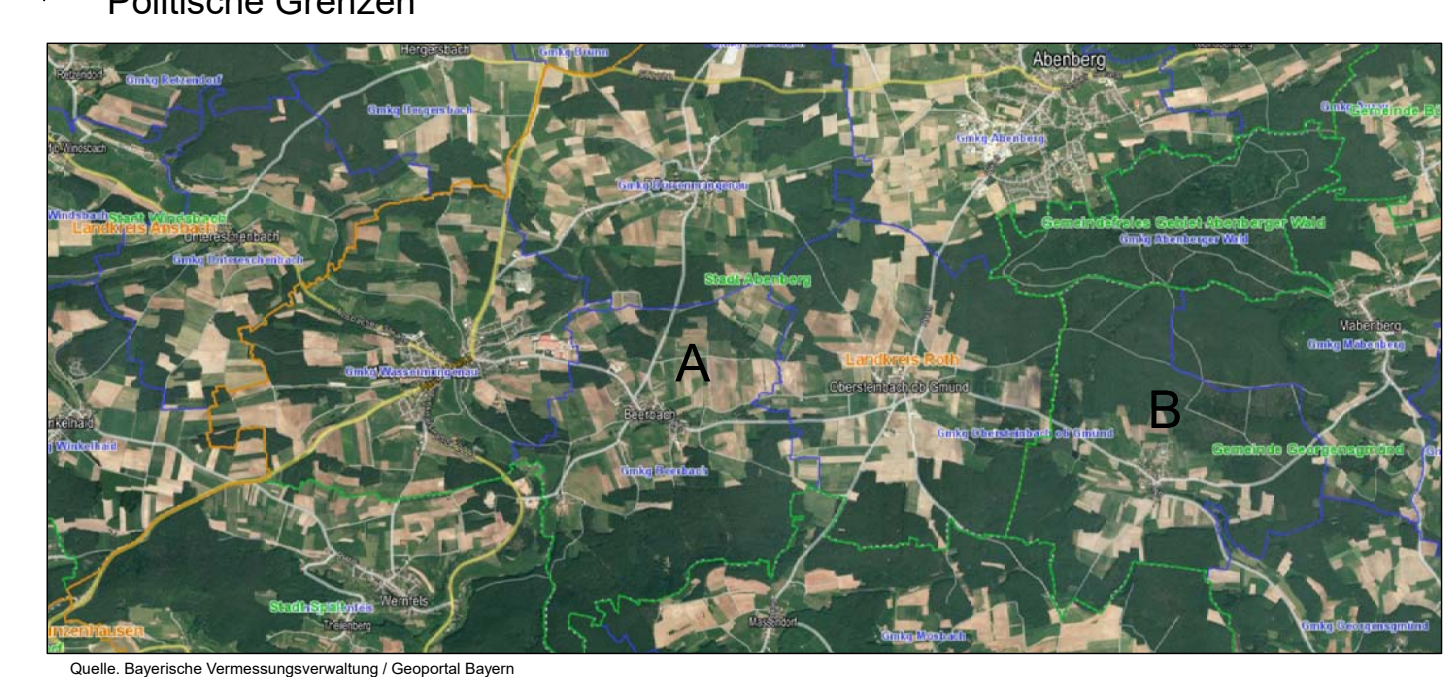
- Zeichenerklärung:**
- Höhenlinien und Punkt Höhen Bestand
 - Messpunkt mit Nummer/Höhe
 - Grundwassermessstelle
 - gepl. Abbauniveau
 - Zufahrt / Betriebswege
 - gepl. Sandabbau
 - gepl. Zwischenlager Abraum
 - gepl. Zwischenlager Humusmiete
 - gepl. Schutzstreifen am Waldrand
 - gepl. Schutzstreifen bei Abbau der Ackerfläche auf Flurstück 728
 - Höhenlinie Grundwasserspiegel
 - Grenze Abbauschritte
 - Entwässerungsgraben
 - Wasserfläche
 - Dammboschung Planung
 - Einschnittsboschung Planung
 - Rahmenbetriebsplangrenze Sandgrube "Beerbach"
 - vorf. Zaun
 - geplanter Zaun
 - best. Mischwald
 - 729 Flurstücksnummer
 - Waldgrenze / Hecke
 - Rohrsohle / Durchlass
 - Profilage
 - Kataster Stand Juli 2023

Fläche in geplanter Betriebsgrenze		F = 136.000 m ²
Flst.Nr. 729, 729/1	Fläche in geplanter Abbaugrenze	F = 73.000 m ²
	Volumen in geplanter Abbaugrenze	V = 470.800 m ³ (inkl. Humus)
	Volumen Humus	V = 14.600 m ³
	Abbaumaterial	V = 456.200 m ³ (inkl. Abraum)
	Abraumvolumen	V = 132.800 m ³
	möglicher Sandabbau	V = 312.900 m ³
	Fremdmaterial	V = 312.900 m ³
Flst.Nr. 728		
	Fläche in geplanter Abbaugrenze	F = 26.200 m ²
	Volumen in geplanter Abbaugrenze	V = 114.700 m ³ (inkl. Humus)
	Volumen Humus	V = 5.200 m ³
	Abbaumaterial	V = 109.500 m ³ (inkl. Abraum)
	Abraumvolumen	V = 37.900 m ³
	möglicher Sandabbau	V = 71.600 m ³
	Fremdmaterial	V = 71.600 m ³



Rissverzeichnis

Betriebszustand	03/11		
Folgeriß - Nr.			

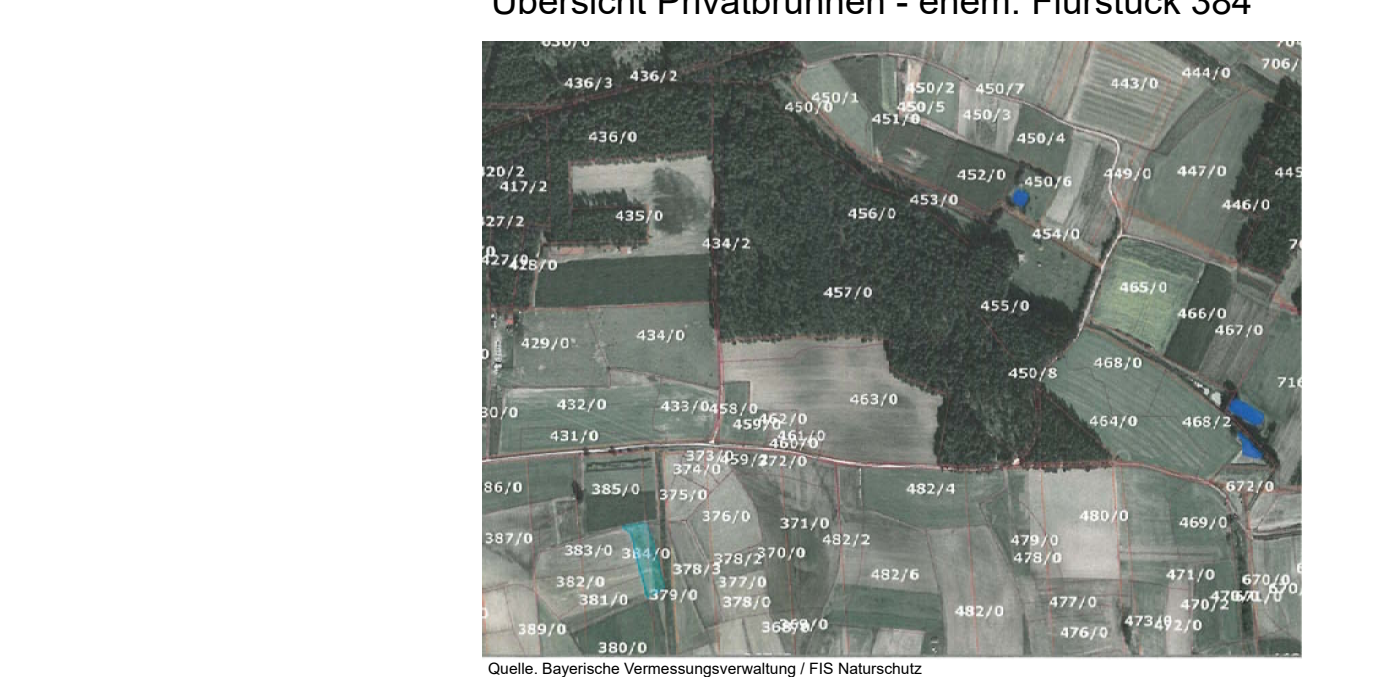


Freistaat Bayern
Regierungsbezirk Mittelfranken
Landkreis Roth

A: Stadt Aberg
Gemarkung Beerbach

B: Gemeinde Georgensmünd
Gemarkung Obersteinbach ob Gmünd

Zuständige Bergbehörde:
Regierung von Oberfranken,
Bergamt Nordbayern



Sandtagebau "Beerbach"
Gewinnungsriß

Betriebszustand März 2011
Fa. Enghard Bauunternehmen GmbH

1:1000

BL Sonderblattschnitt 21.13 R - 54.05 H

Herden, den 28.07.2023
Ingenieurin Heide Griebel, 91057 Herrieden, Schönborg 30