

- Legende**
- Antragsfläche des bergrechtlichen Planfeststellungsverfahrens / Gesamtflächeninanspruchnahme
  - Abbaufeld Bestandsgenehmigung Landkreis
  - Abbaufeld geplante Erweiterung
  - Zufahrt zu Betriebsflächen / innerbetrieblicher Fahrweg
  - Betriebsfläche mit beispielhafter Anordnung Container / Waage
  - Freileitung im Bereich des Kiessandtagebaus
  - Freileitung Maststandort
  - Flurstücksstruktur
- Abbauplanung Jahresschritte (Prinzipdarstellung)**
- Vorlauffläche (beräumte Fläche für Folgejahr)
  - Seefläche
  - Böschung Kiessand
  - Mutterboden- und Abraumwälle (Schematische Darstellung - bedarfsgerecht anpassbar an Vorfeldberäumung und Rekultivierung)

Kartengrundlagen:  
Geobasisdaten (DTK10): Bayerische Vermessungsverwaltung

Auftraggeber:  
Heidelberger Sand und Kies GmbH  
Berliner Straße 6  
69120 Heidelberg

**HEIDELBERGER SAND UND KIES**

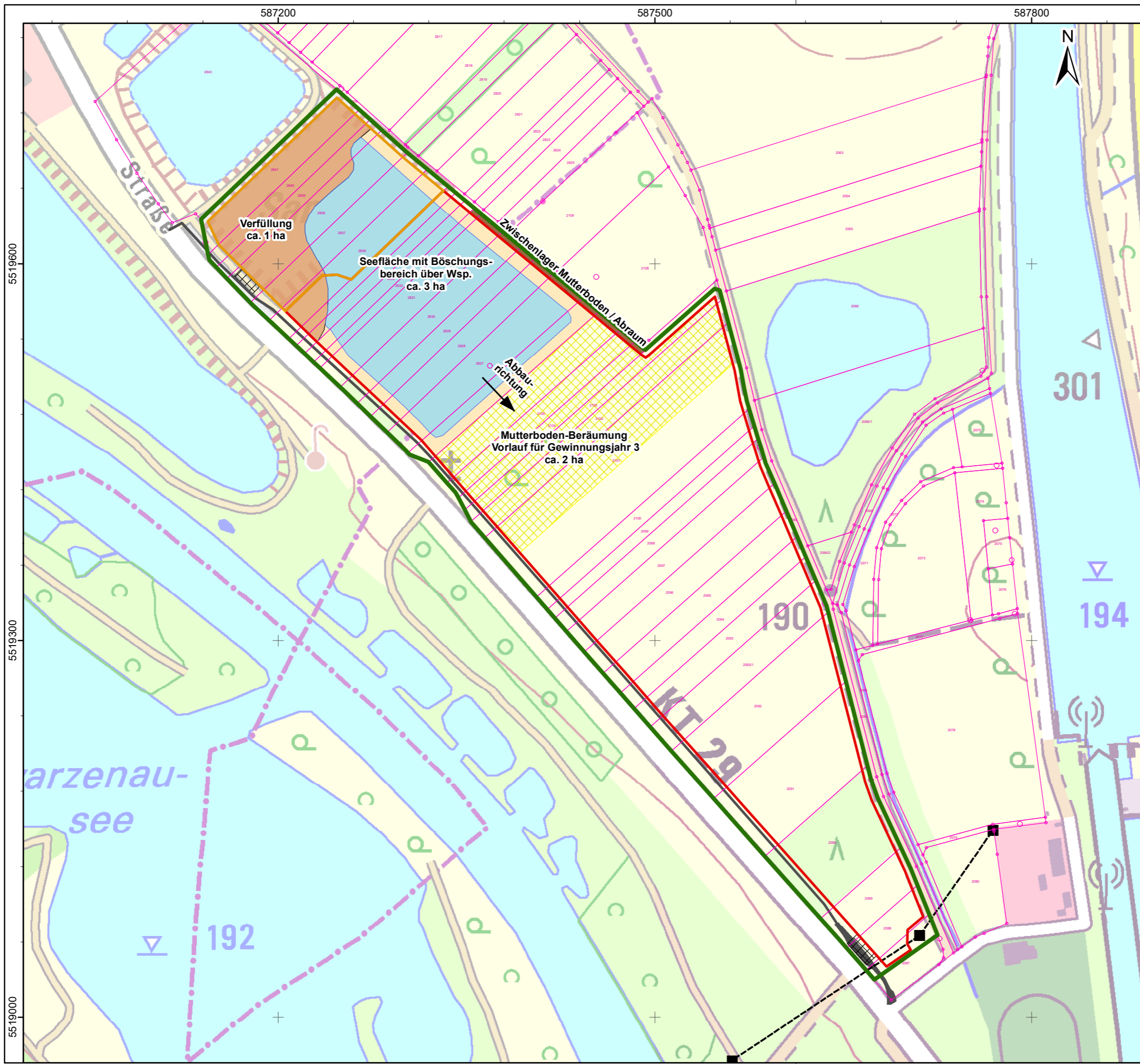
Auftragnehmer:  
HGN Beratungsgesellschaft mbH  
Liebknechtstraße 42  
39108 Magdeburg

**HGN**

PFV Kiessandtagebau Sommerach / Main  
Rahmenbetriebsplan

**Schematisches Abbaukonzept  
Stand Ende 1. Jahr**

Bearbeiter: K. Mroos	Maßstab: 1:3.000
Projekt-Nr.: 20-217	<b>Anlage: 7.1</b>
Datum: 19.09.2022	Anl7-1_Abbauplanung_1-Jahr.mxd
LS: ETRS 1989 UTM Zone 32N / HS: DHHN 16	



**Legende**

- Antragsfläche des bergrechtlichen Planfeststellungsverfahrens / Gesamtflächeninanspruchnahme
- Abbaufeld Bestandsgenehmigung Landkreis
- Abbaufeld geplante Erweiterung
- Flustücksstruktur
- Zufahrt zu Betriebsflächen / innerbetrieblicher Fahrweg
- Betriebsflächen
- Freileitung im Bereich des Kiessandtagebaus
- Freileitung Maststandort

**Abbauplanung Jahresschritte**

- Vorlauffläche (beräumte Fläche für Folgejahr)
- Böschung Kiessand
- Seefläche
- Durch Verfüllung wiederhergestellte Landfläche
- Mutterboden- und Abraumwälle (Schematische Darstellung - bedarfsgerecht anpassbar an Vorfeldberäumung und Rekultivierung)

Kartengrundlagen:  
Geobasisdaten (DTK10): Bayerische Vermessungsverwaltung

Auftraggeber:  
Heidelberger Sand und Kies GmbH  
Berliner Straße 6  
69120 Heidelberg

**HEIDELBERGER SAND UND KIES**

Auftragnehmer:  
HGN Beratungsgesellschaft mbH  
Liebknechtstraße 42  
39108 Magdeburg

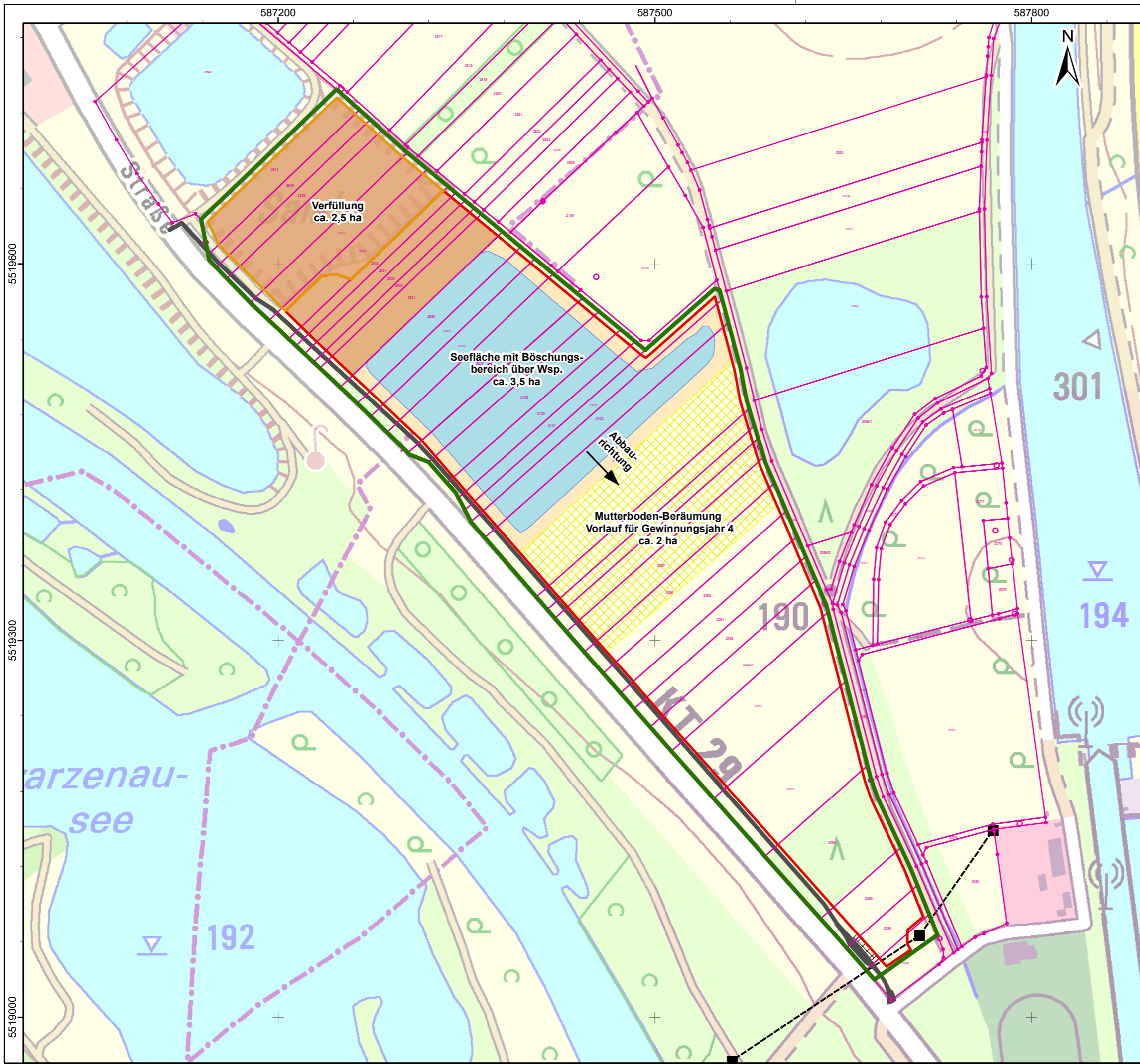
**HGN**

PFV Kiessandtagebau Sommerach / Main  
Rahmenbetriebsplan

**Schematisches Abbaukonzept  
Stand Ende 2. Jahr**

Bearbeiter: K. Mroos	Maßstab: 1:3.000
Projekt-Nr.: 20-217	<b>Anlage: 7.2</b>
Datum: 19.09.2022	Anl7-2_Abbauplanung_2-Jahr.mxd
LS: ETRS 1989 UTM Zone 32N / HS: DHHN 16	





- Legende**
- Antragsfläche des bergrechtlichen Planfeststellungsverfahrens / Gesamflächeninanspruchnahme
  - Abbaufeld Bestandsgenehmigung Landkreis
  - Abbaufeld geplante Erweiterung
  - Flurstücksstruktur
  - Zufahrt zu Betriebsflächen / innerbetrieblicher Fahrweg
  - Betriebsflächen
  - Freileitung im Bereich des Kiessandtagebaus
  - Freileitung Maststandort
- Abbauplanung Jahresschritte**
- Vorlauffläche (beräumte Fläche für Folgejahr)
  - Böschung Kiessand
  - Seefläche
  - Durch Verfüllung wiederhergestellte Landfläche

Kartengrundlagen:  
Geobasisdaten (DTK10): Bayerische Vermessungsverwaltung

Auftraggeber:  
Heidelberger Sand und Kies GmbH  
Berliner Straße 6  
69120 Heidelberg

**HEIDELBERGER SAND UND KIES**

Auftragnehmer:  
HGN Beratungsgesellschaft mbH  
Liebknechtstraße 42  
39108 Magdeburg

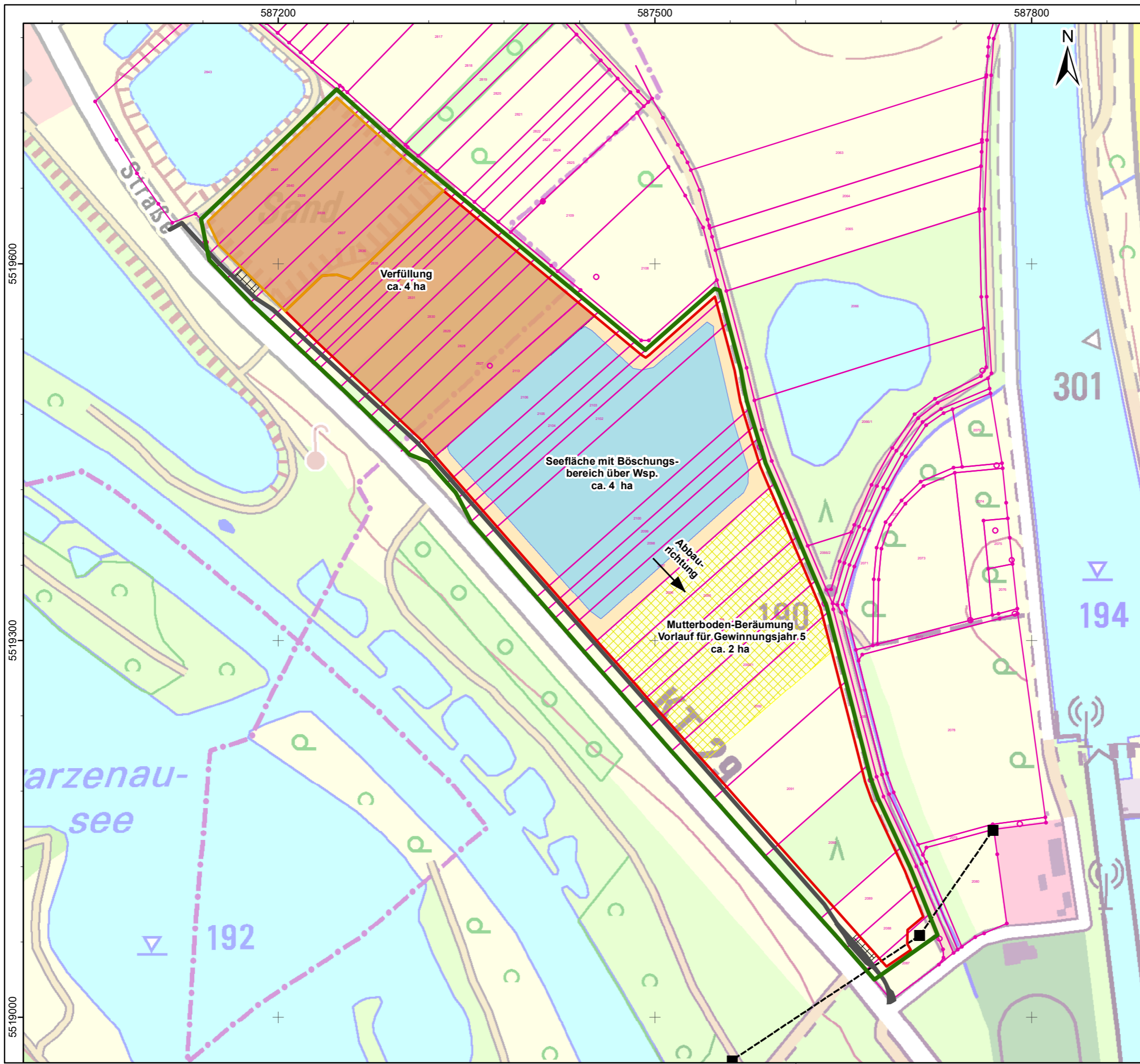
**HGN**

PFV Kiessandtagebau Sommerach / Main  
Rahmenbetriebsplan

**Schematisches Abbaukonzept  
Stand Ende 3. Jahr**

Bearbeiter: K. Mroos	Maßstab: 1:3.000
Projekt-Nr.: 20-217	<b>Anlage: 7.3</b>
Datum: 19.09.2022	Anl7-3_Abbauplanung_3-Jahr.mxd

LS: ETRS 1989 UTM Zone 32N / HS: DHHN 16



- Legende**
- Antragsfläche des bergrechtlichen Planfeststellungsverfahrens / Gesamtflächeninanspruchnahme
  - Abbaufeld Bestandsgenehmigung Landkreis
  - Abbaufeld geplante Erweiterung
  - Zufahrt zu Betriebsflächen / innerbetrieblicher Fahrweg
  - Betriebsflächen
  - Freileitung im Bereich des Kiessandtagebaus
  - Freileitung Maststandort
  - Flurstücksstruktur
- Abbauplanung Jahresschritte**
- Vorlauffläche (beräumte Fläche für Folgejahr)
  - Böschung Kiessand
  - Seefläche
  - Durch Verfüllung wiederhergestellte Landfläche

Kartengrundlagen:  
Geobasisdaten (DTK10): Bayerische Vermessungsverwaltung

Auftraggeber:  
Heidelberger Sand und Kies GmbH  
Berliner Straße 6  
69120 Heidelberg

**HEIDELBERGER SAND UND KIES**

Auftragnehmer:  
HGN Beratungsgesellschaft mbH  
Liebknechtstraße 42  
39108 Magdeburg

**HGN**

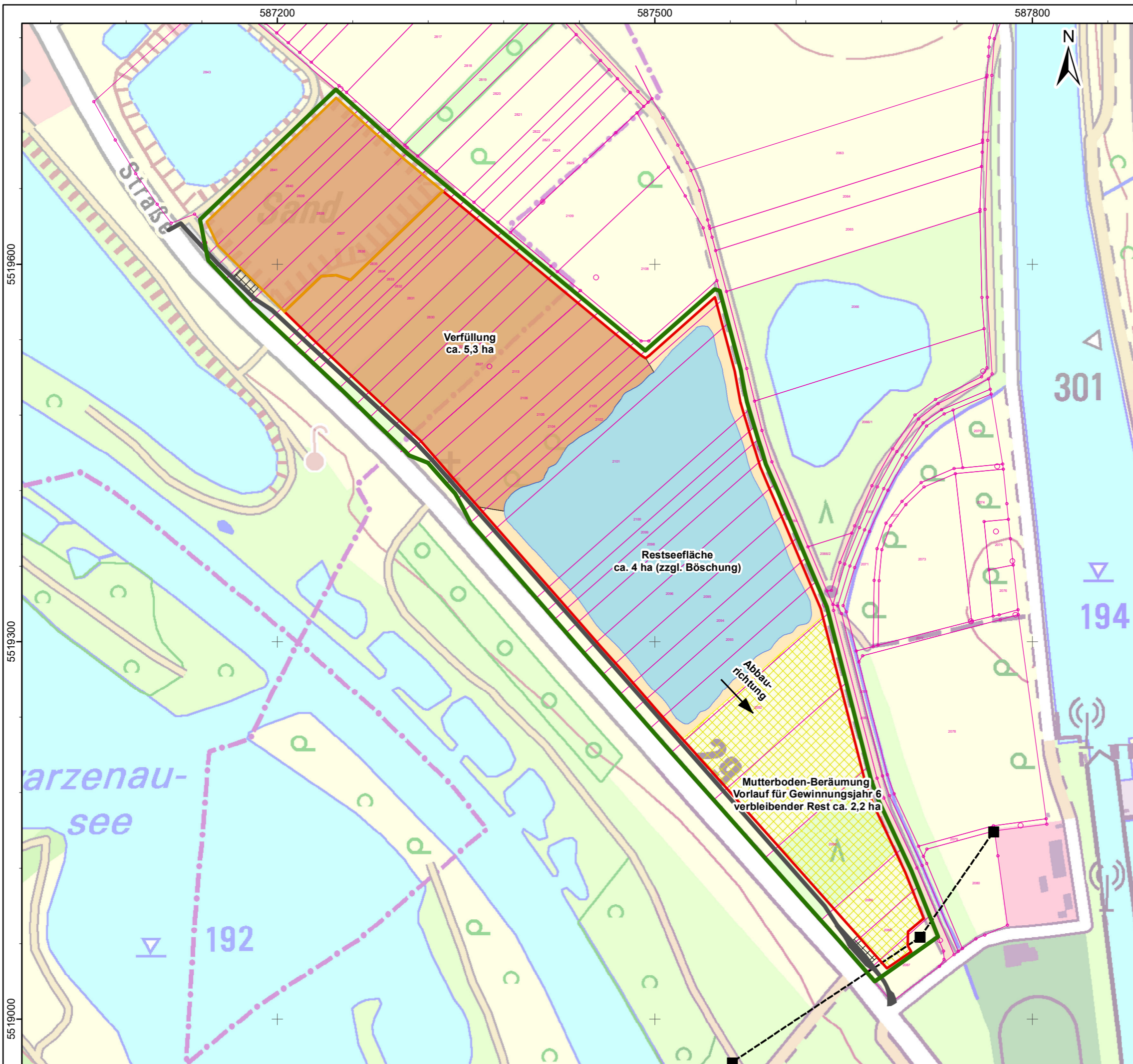
PFV Kiessandtagebau Sommerach / Main  
Rahmenbetriebsplan

**Schematisches Abbaukonzept  
Stand Ende 4. Jahr**

Bearbeiter: K. Mroos	Maßstab: 1:3.000
Projekt-Nr.: 20-217	<b>Anlage: 7.4</b>
Datum: 19.09.2022	Anl7-4_Abbauplanung_4-Jahr.mxd

LS: ETRS 1989 UTM Zone 32N / HS: DHHN 16





**Legende**

- Antragsfläche des bergrechtlichen Planfeststellungsverfahrens / Gesamtflächeninanspruchnahme
  - Abbaufeld Bestandsgenehmigung Landkreis
  - Abbaufeld geplante Erweiterung
  - Zufahrt zu Betriebsflächen / innerbetrieblicher Fahrweg
  - Betriebsflächen
  - Freileitung im Bereich des Kiessandtagebaus
  - Freileitung Maststandort
  - Flurstücksstruktur
- Abbauplanung Jahresschritte**
- Vorlauffläche (beräumte Fläche für Folgejahr)
  - Böschung Kiessand
  - Seefläche
  - Durch Verfüllung wiederhergestellte Landfläche

Kartengrundlagen:  
Geobasisdaten (DTK10): Bayerische Vermessungsverwaltung

Auftraggeber:  
Heidelberger Sand und Kies GmbH  
Berliner Straße 6  
69120 Heidelberg



Auftragnehmer:  
HGN Beratungsgesellschaft mbH  
Liebknechtstraße 42  
39108 Magdeburg



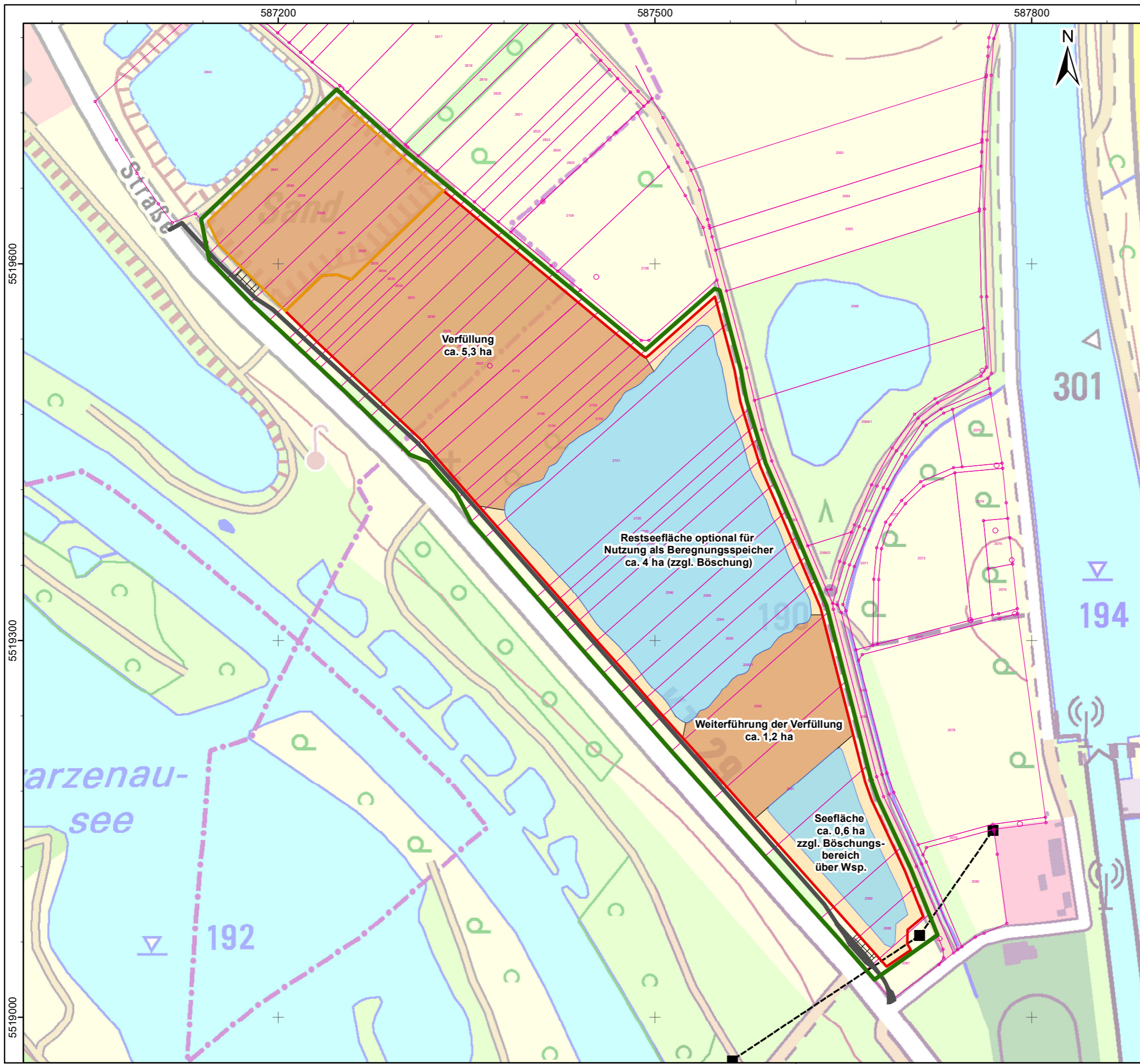
PFV Kiessandtagebau Sommerach / Main  
Rahmenbetriebsplan

**Schematisches Abbaukonzept  
Stand Ende 5. Jahr**

Bearbeiter: K. Mroos	Maßstab: 1:3.000
Projekt-Nr.: 20-217	<b>Anlage: 7.5</b>
Datum: 19.09.2022	Anl7-5_Abbauplanung_5-Jahr.mxd

LS: ETRS 1989 UTM Zone 32N / HS: DHHN 16





- Legende**
- Antragsfläche des bergrechtlichen Planfeststellungsverfahrens / Gesamtflächeninanspruchnahme
  - Abbaufeld Bestandsgenehmigung Landkreis
  - Abbaufeld geplante Erweiterung
  - Zufahrt zu Betriebsflächen / innerbetrieblicher Fahrweg
  - Betriebsflächen
  - Freileitung im Bereich des Kiessandtagebaus
  - Freileitung Maststandort
  - Flurstücksstruktur
- Abbauplanung Jahresschritte**
- Böschung Kiessand
  - Seeffläche
  - Durch Verfüllung wiederhergestellte Landfläche

Kartengrundlagen:  
Geobasisdaten (DTK10): Bayerische Vermessungsverwaltung

Auftraggeber:  
Heidelberger Sand und Kies GmbH  
Berliner Straße 6  
69120 Heidelberg

**HEIDELBERGER SAND UND KIES**

Auftragnehmer:  
HGN Beratungsgesellschaft mbH  
Liebknechtstraße 42  
39108 Magdeburg

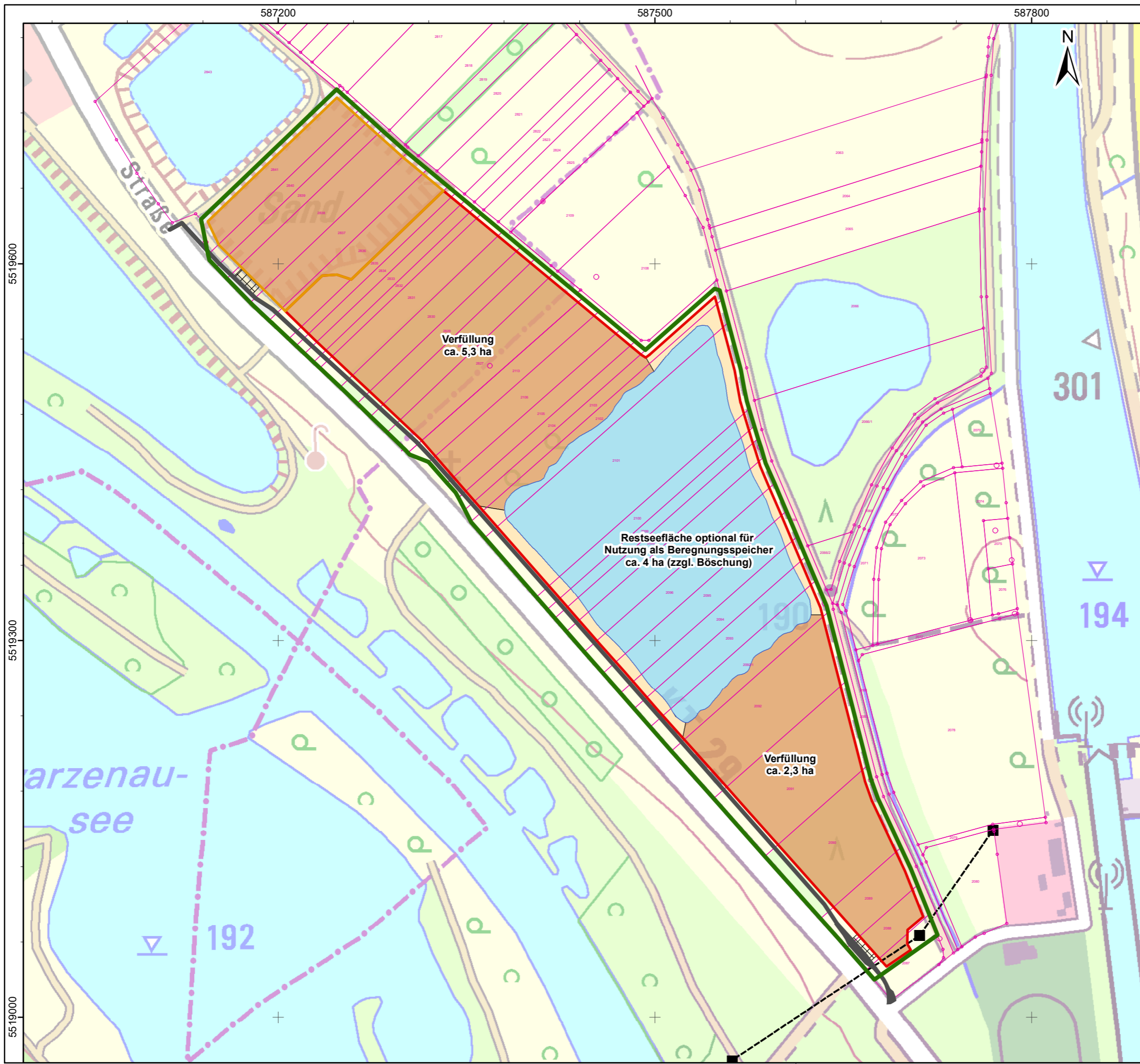
**HGN**

PFV Kiessandtagebau Sommerach / Main  
Rahmenbetriebsplan

**Schematisches Abbaukonzept  
Stand Ende 6. Jahr  
- Ende der Gewinnung -**

Bearbeiter: K. Mroos	Maßstab: 1:3.000
Projekt-Nr.: 20-217	<b>Anlage: 7.6</b>
Datum: 05.12.2022	Anl7-6_Abbauplanung_6-Jahr.mxd
LS: ETRS 1989 UTM Zone 32N / HS: DHHN 16	





- Legende**
- Antragsfläche des bergrechtlichen Planfeststellungsverfahrens / Gesamtflächeninanspruchnahme
  - Abbaufeld Bestandsgenehmigung Landkreis
  - Abbaufeld geplante Erweiterung
  - Zufahrt zu Betriebsflächen / innerbetrieblicher Fahrweg
  - Betriebsflächen
  - Freileitung im Bereich des Kiessandtagebaus
  - Freileitung Maststandort
  - Flurstücksstruktur
  - Böschung Kiessand
  - Restseefläche Endzustand
  - Durch Verfüllung wiederhergestellte Landfläche

Kartengrundlagen:  
Geobasisdaten (DTK10): Bayerische Vermessungsverwaltung

Auftraggeber:  
Heidelberger Sand und Kies GmbH  
Berliner Straße 6  
69120 Heidelberg

**HEIDELBERGER SAND UND KIES**

Auftragnehmer:  
HGN Beratungsgesellschaft mbH  
Liebknechtstraße 42  
39108 Magdeburg

**HGN**

PFV Kiessandtagebau Sommerach / Main  
Rahmenbetriebsplan

**Schematisches Abbaukonzept  
Endzustand nach  
Verfüllung**

Bearbeiter: K. Mroos	Maßstab: 1:3.000
Projekt-Nr.: 20-217	<b>Anlage: 7.7</b>
Datum: 19.09.2022	Anl7-7_Endzustand_4ha_NHe.mxd
LS: ETRS 1989 UTM Zone 32N / HS: DHHN 16	