

- Legende**
- Antragsfläche des bergrechtlichen Planfeststellungsverfahrens / Gesamtflächeninanspruchnahme
 - Untersuchungsraum Mensch und menschliche Gesundheit
 - Wanderwege (Stand 04/2022, Geoportal)
 - Radwege (Stand 04/2022, Geoportal)

Kartengrundlagen:
WMS-Service TopPlusOpen (dl-de/by-2-0 (www.govdata.de/dl-de/by-2-0))

Auftraggeber:
Heidelberger Sand und Kies GmbH
Berliner Straße 6
69120 Heidelberg

Auftragnehmer:
HGN Beratungsgesellschaft mbH
Liebknechtstraße 42
39108 Magdeburg

HEIDELBERGER SAND UND KIES

HGN

PFV Kiessandtagebau Sommerach / Main
UVP-Bericht

Karte zum Schutzgut Mensch einschließlich menschlicher Gesundheit

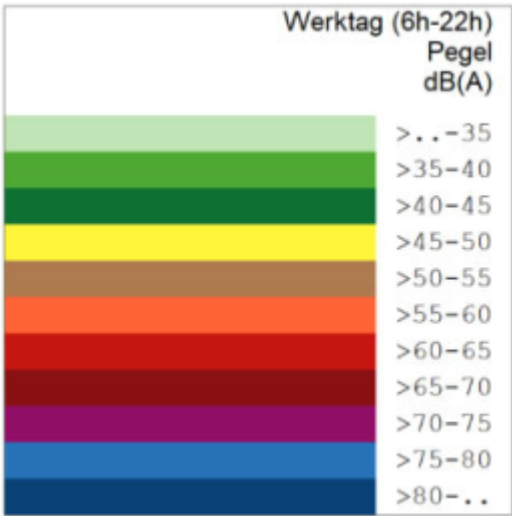
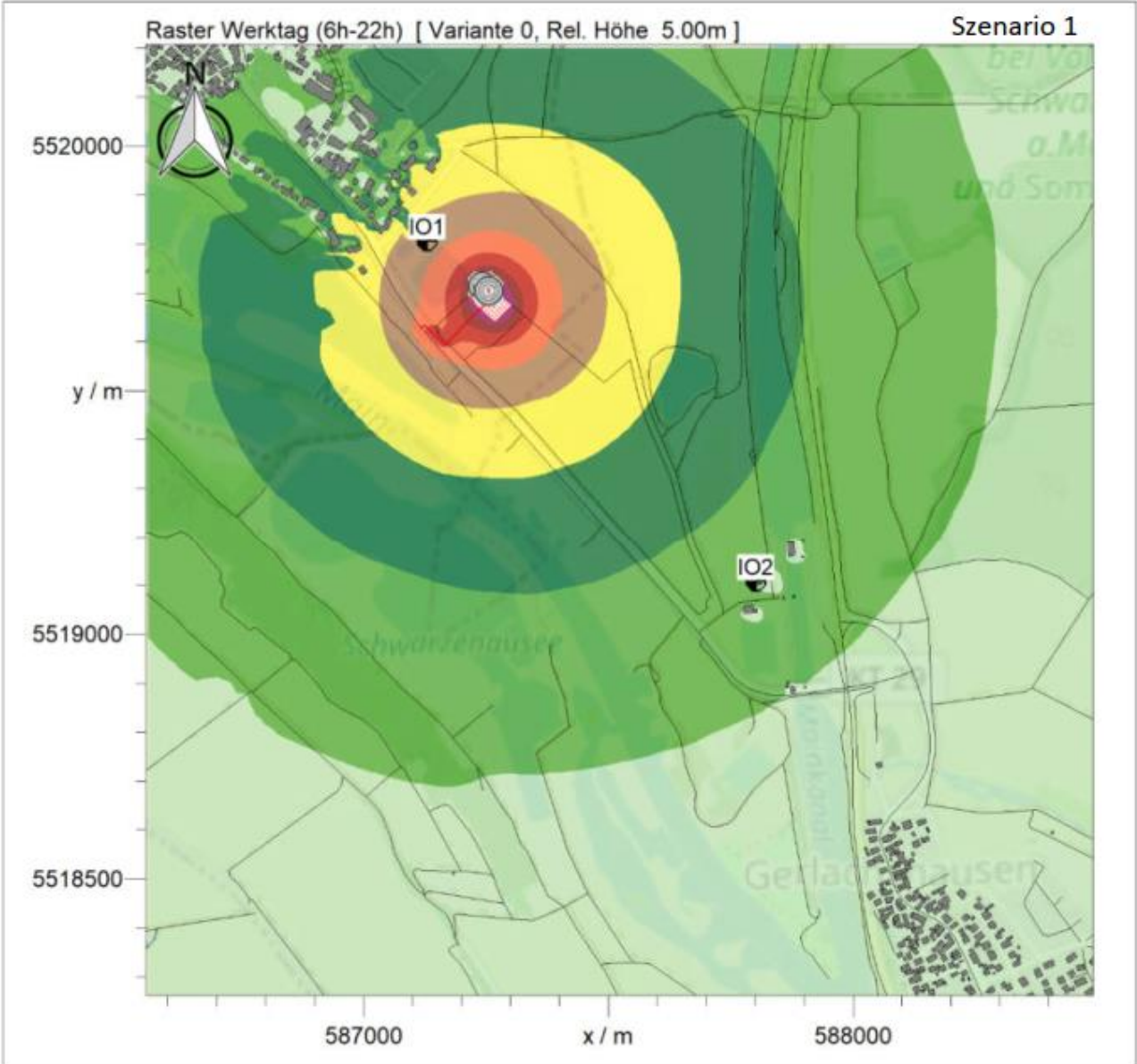
Bearbeiter: K. Mroos	Maßstab: 1:10.000
Projekt-Nr.: 20-217	Anlage: 3.1
Datum: 19.09.2022	Anl3-1_Mensch.mxd
LS: ETRS 1989 UTM Zone 32N / HS: DHHN 16	

Anlage 3.2

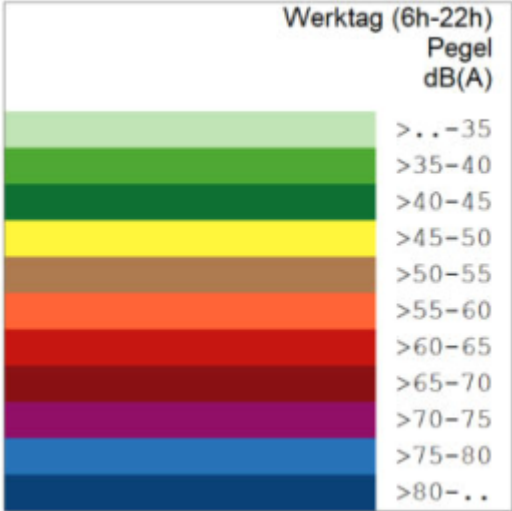
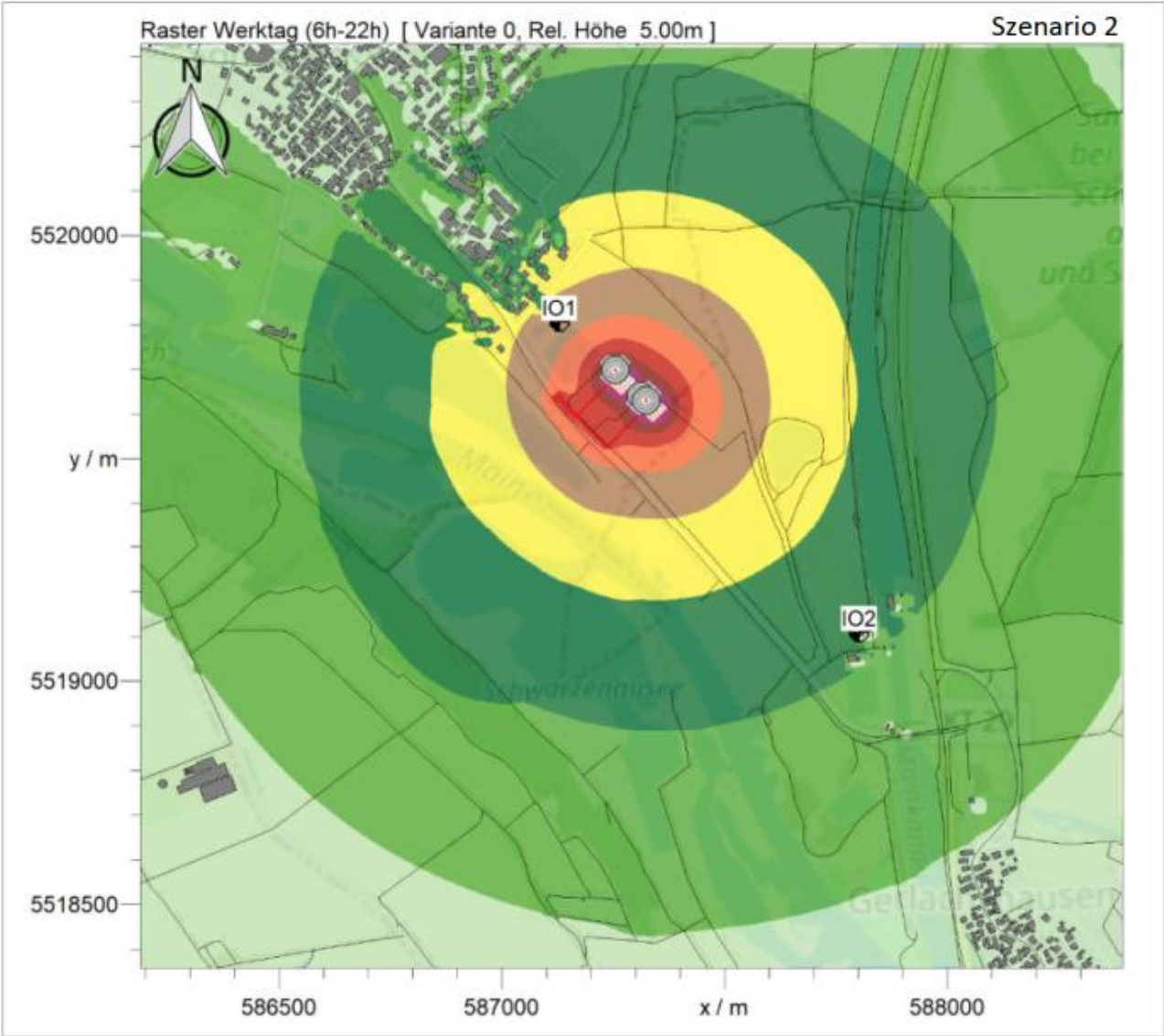
Ergebnisse der Schallimmissionsprognose aus:

**öko – control GmbH - Ingenieurbüro für Arbeitsplatz- und Umweltanalyse
Schallimmissionsprognose einer geplanten Erweiterung
eines Kiessandtagebaues in 97334 Sommerach,
07.11.2022**

Szenario 1



Szenario 2



Szenario 3

