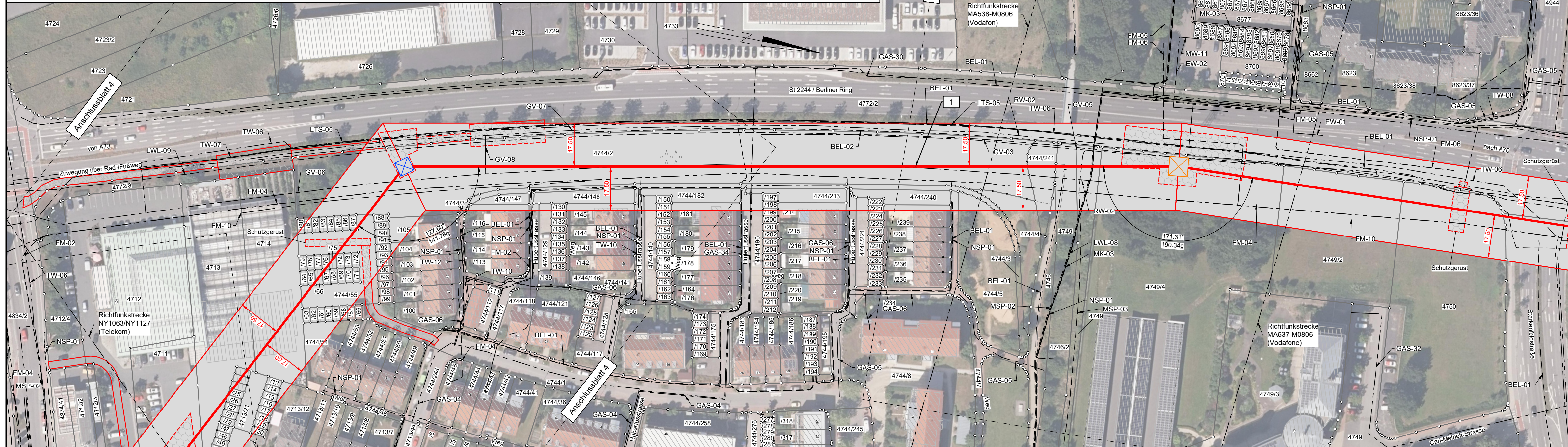


|  |   |  |   |   |   |   |
|--|---|--|---|---|---|---|
| BEL-01 = Beleuchtung-Kabel (STWB)  | FM-04 = FM-Kabel in Rohrtrasse Telekom Lage ungenau (Vodafone GmbH) | GAS-05 = ND-Gas-Leitung DN 150 ST (STWB) | GV-03 = verrohrt. Gewässer DN 600 GFK Lage ungenau (Bamberger Service Betriebe)   | GV-08 = verrohrt. Gewässer DN 300 STZ/B Lage ungenau (Bamberger Service Betriebe) | MSP-02 = 3x MSP-Kabel (STWB)  | TW-06 = Wasserleitung DN 200 (STWB)             |
| BEL-02 = Beleuchtung- Kabel stillgelegt (STWB)                                     | FM-05 = FM-Kabel in Erdtrasse Lage ungenau (Vodafone GmbH / KD)     | GAS-06 = ND-Gas-Leitung DN 100 ST (STWB) | GV-05 = verrohrt. Gewässer DN 500 GFK Lage ungenau (Bamberger Service Betriebe)   | LTS-05 = Leitungstrasse HDPE-Rohr DN 50 (STWB)                                    | MSP-03 = 3x MSP-Kabel stillgelegt (STWB)  | TW-07 = Wasserleitung DN 200 stillgelegt (STWB) |
| EW-01 = Entwässerungsleitung DN 300 /STZ Lage ungenau (Bamberger Service Betriebe) | FM-06 = FM- Kabel Lage ungenau (Deutsche Telekom AG)                | GAS-30 = MD-Gas-Leitung DN 400 ST (STWB) | GV-06 = verrohrt. Gewässer DN 450 B Lage ungenau (Bamberger Service Betriebe)     | LWL-08 = LWL-Kabel (STWB)   | MW-11 = Mischwasserleitung DN 300 STZ Lage ungenau (Bamberger Service Betriebe) | TW-08 = Wasserleitung DN 150 (STWB)             |
| EW-02 = Entwässerungsleitung DN 200 /STZ Lage ungenau (Bamberger Service Betriebe) | FM-10 = FM-Kabelrohr Lage ungenau (Vodafone GmbH)                   | GAS-32 = MD-Gas-Leitung DN 200 ST (STWB) | GV-07 = verrohrt. Gewässer DN 400 STZ/B Lage ungenau (Bamberger Service Betriebe) | LWL-09 = LWL-Kabel (Bayerwerk Netz GmbH)  | NSP-01 = NSP-Kabel (STWB)   | TW-10 = Wasserleitung DN 100 (STWB)             |
| FM-02 = FM-Kabelrohr Lage ungenau (Deutsche Telekom AG)                            | GAS-04 = ND-Gas-Leitung DN 200 ST (STWB)                            | GAS-34 = MD-Gas-Leitung DN 100 ST (STWB) | MK-03 = Meldekabel (STWB)   | RW-02 = Straßenentwässerung Lage ungenau (Bamberger Service Betriebe)             |   | TW-12 = Wasserleitung DN 80 (STWB)              |



# LAGEPLAN

## 110-kV-Leitung

### Bamberg/Süd - Bamberg/Nord

#### LH-07-E10008

Abschnitt: UW Bamberg/Süd - Mast 72  
Mast Nr. 65 - Mast Nr. 66  
Maßstab 1:1000

**Legende:**

Mastnummer **67** Länge von Mast zu Mast **68** Masttyp  
**WA150-17-ZZ** - 274.6 - **T21+2,0-ZZ**

**Grenzen:**

- Landkreis: - - - - -
- Stadt/Gemeinde: - . - . - . -
- Gemarkung: - - - - -
- Flurstück: - - - - -

|    |                             |   |  |
|----|-----------------------------|---|--|
| 1  | Bauwerksnummer              | 1 | Mast Bestand   |
| 37 | Flurstücksnummer            | 2 | Maststahlverstärkung   |
| ⊗  | Abspannmast                 | 3 | Maststahlverstärkung und Fundamentkopfsanierung                |
| ⊠  | Tragmast                    | 4 | Maststahlverstärkung und Mastkopfausch                         |
| ⊞  | Mast Fundamentkopfsanierung | 5 | Maststahlverstärkung, Mastkopfausch und Fundamentkopfsanierung |
| ⊞  | Mast Ersatzneubau           | 6 | Mast Fundamentkopfsanierung                                    |

Geobasisdaten © Bayerische Vermessungsverwaltung

|   |                      |   |                                 |
|---|----------------------|---|---------------------------------|
| <b>Planfeststellungsunterlage</b>   |                      | Satzungsgemäß ausgelegt in der Zeit vom ..... bis .....                         |                                 |
| Aufgestellt Regensburg, 22.03.2024  |                      | Zeit und Ort der Auslegung sind vor Auslegung ortsüblich bekannt gemacht worden |                                 |
| <br>i. A. T. Schneider  |                      | <br>i. A. F. Fortmann-Gutkowski   |                                 |
| Firma<br><b>K2E</b><br>K2 Engineering GmbH  | Maßstab:<br>1 : 1000 | Einheit:<br>Meter   | Dienstsiegel/Unterschrift ..... |
| Datum Name<br>Bearb. 04.03.2024 Franke<br>Gepr. 04.03.2024 Saul<br>Klassifizierung: öffentlich<br>Zustand: gültig |                      | Planfeststellungsbehörde  |                                 |
|   |                      |   |                                 |
| Index   | Änderung             | Datum   | Name Blatt: 5 / 9               |

Kreisfreie Stadt Bamberg

Gemeinde Bamberg

Gemarkung Bamberg