

UW Bamberg/Süd – Portal E03



Abb. 1: UW Bamberg/Süd – Portal E03, gegen Leitungsrichtung



Mast 58 (E10002)



Abb. 1: Mast 58(E10002), gegen Leitungsrichtung

Abb. 2: Mast 58(E10002), Mastkopf, gegen Leitungsrichtung

Abb. 3: Mast 58(E10002), Mastunterteil, in Leitungsrichtung



Mast 59



Abb. 1: Mast 59, gegen Leitungsrichtung

Abb. 2: Mast 59, Mastkopf, in Leitungsrichtung

Abb. 3: Mast 59, Mastunterteil, in Leitungsrichtung



Mast 60



Abb. 1: Mast 60, in Leitungsrichtung

Abb. 2: Mast 60, Mastkopf, in Leitungsrichtung

Abb. 3: Mast 60, Mastunterteil, in Leitungsrichtung



Mast 61



Abb. 1: Mast 61, in Leitungsrichtung

Abb. 2: Mast 61, Mastkopf, in Leitungsrichtung

Abb. 3: Mast 61, Mastunterteil, in Leitungsrichtung



Mast 62



Abb. 1: Mast 62, seitlich

Abb. 2: Mast 62, Mastkopf, seitlich

Abb. 3: Mast 62, Mastunterteil, gegen Leitungsrichtung



Mast 63

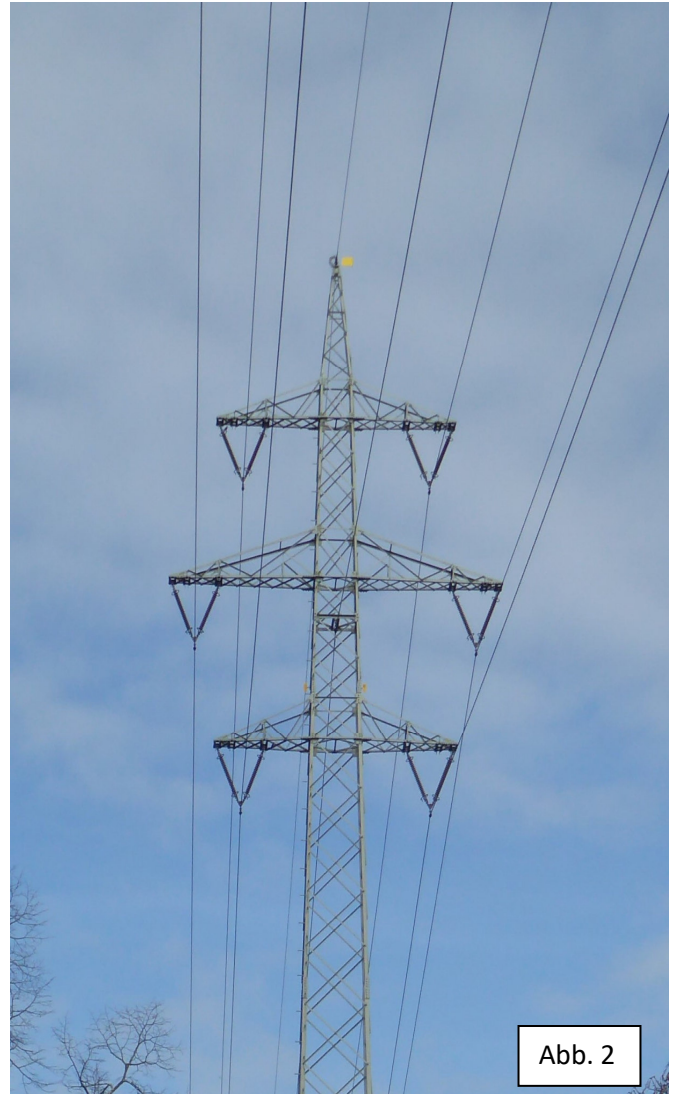


Abb. 1: Mast 63, in Leitungsrichtung

Abb. 2: Mast 63, Mastkopf, in Leitungsrichtung

Abb. 3: Mast 63, Mastunterteil, seitlich



Mast 64



Abb. 1: Mast 64, gegen Leitungsrichtung

Abb. 2: Mast 64, Mastkopf, in Leitungsrichtung

Abb. 3: Mast 64, Mastunterteil, in Leitungsrichtung



Mast 65



Abb. 1: Mast 65, in Leitungsrichtung

Abb. 2: Mast 65, Mastkopf, gegen Leitungsrichtung

Abb. 3: Mast 65, Mastunterteil, seitlich



Mast 66



Abb. 1: Mast 66, in Leitungsrichtung

Abb. 2: Mast 66, Mastkopf, in Leitungsrichtung

Abb. 3: Mast 66, Mastunterteil, seitlich



Mast 67



Abb. 1: Mast 67, in Leitungsrichtung

Abb. 2: Mast 67, Mastkopf, in Leitungsrichtung

Abb. 3: Mast 67, Mastunterteil, in Leitungsrichtung



Mast 68



Abb. 1: Mast 68, gegen Leitungsrichtung

Abb. 2: Mast 68, Mastkopf, in Leitungsrichtung

Abb. 3: Mast 68, Mastunterteil, seitlich



Mast 69

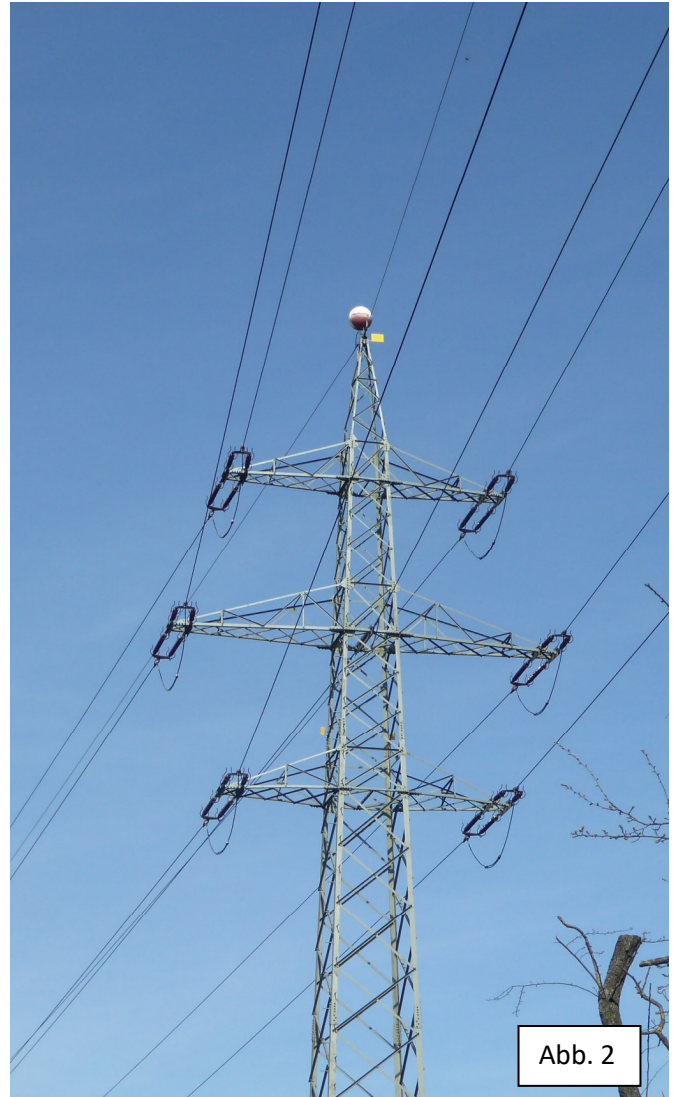


Abb. 1: Mast 69, in Leitungsrichtung

Abb. 2: Mast 69, Mastkopf, in Leitungsrichtung

Abb. 3: Mast 69, Mastunterteil, in Leitungsrichtung



Mast 70



Abb. 1: Mast 70, in Leitungsrichtung

Abb. 2: Mast 70, Mastkopf, in Leitungsrichtung

Abb. 3: Mast 70, Mastunterteil, in Leitungsrichtung



Mast 71

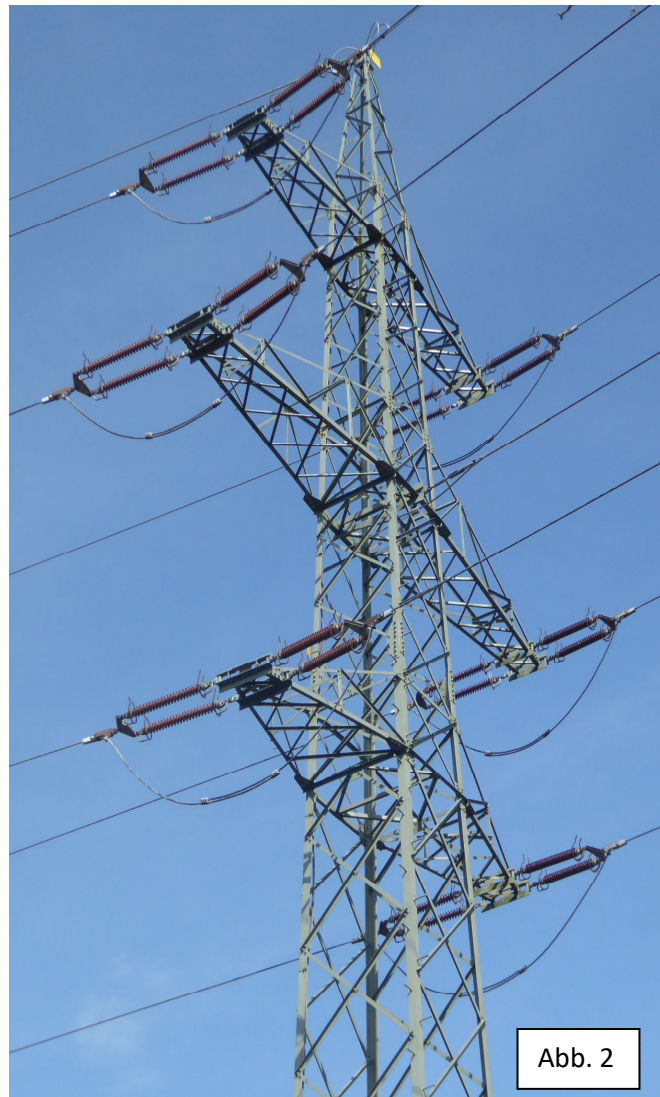


Abb. 1: Mast 71, seitlich

Abb. 2: Mast 71, Mastkopf, seitlich

Abb. 3: Mast 71, Mastunterteil, seitlich



Mast 72



Abb. 1: Mast 72, Mastkopf, gegen Leitungsrichtung

Abb. 2: Mast 72, Mastunterteil, seitlich