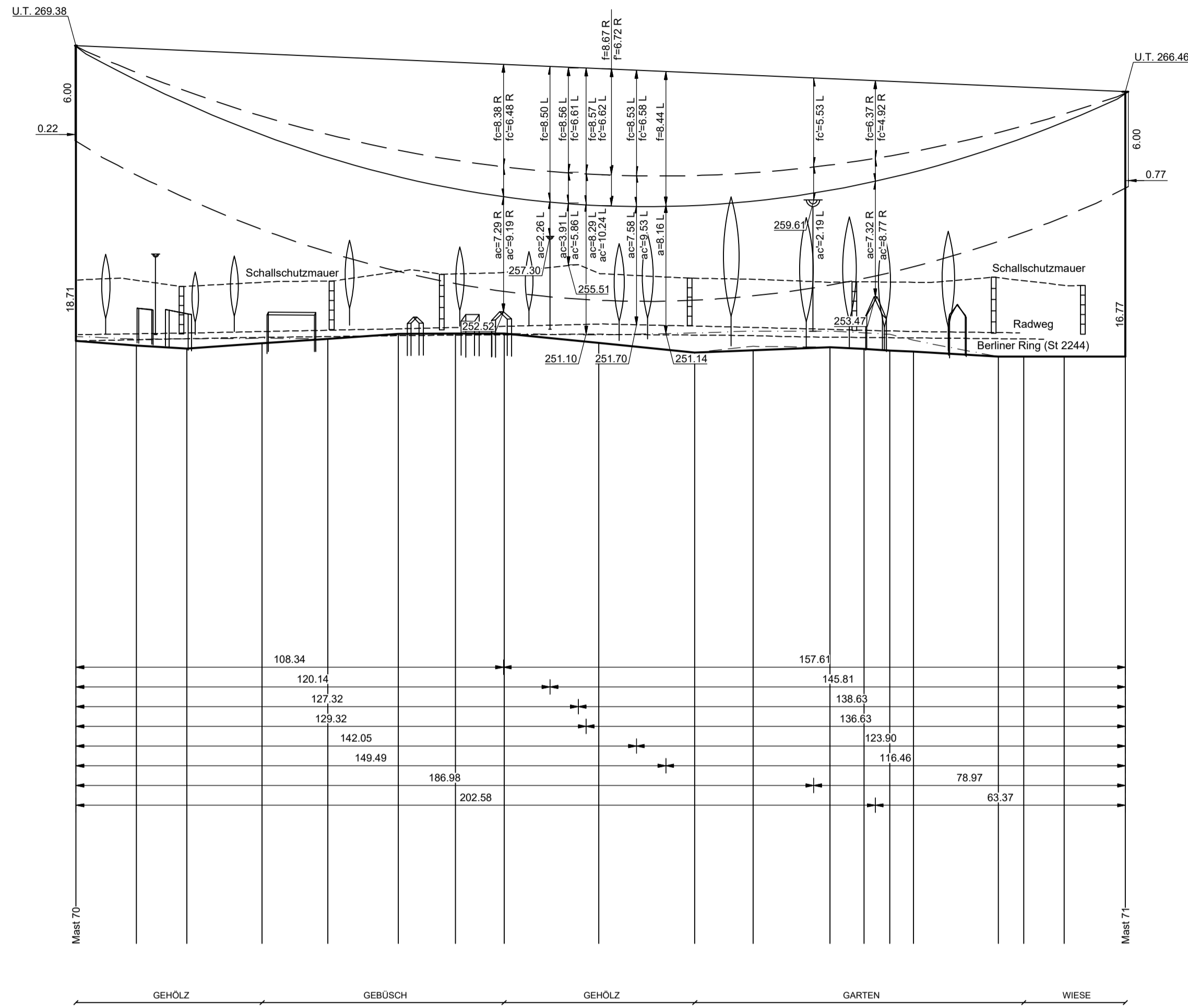


Maststahlverstärkung  
Mast 70  
WA150-19-Z2  
IDA  
Radarkugel auf Mastspitze

Lastfall	Durchhang [m] links	rechts
170°C	8.57	8.67*
60°C	7.57	7.66
-5°C+Z	6.62	6.72*

\*dargestellte Seilkurve

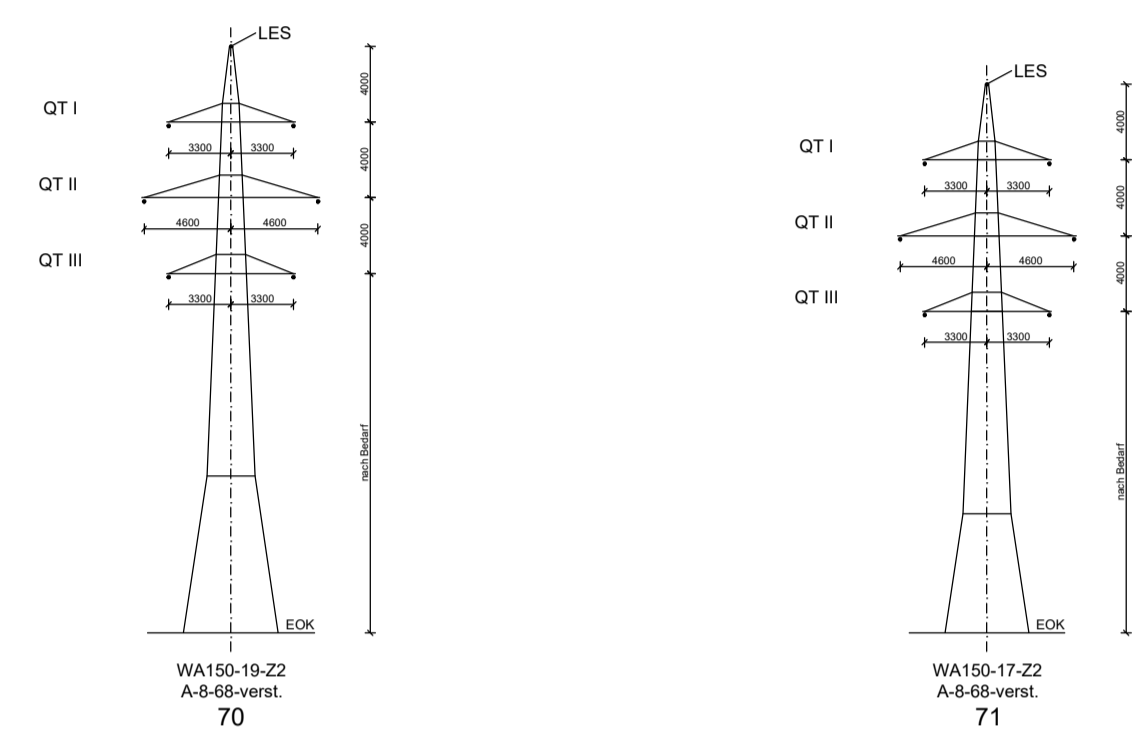
Maststahlverstärkung / Mastkopftausch  
Mast 71  
WA150-17-Z2  
DAI



Höhenangaben  
seitliche Überhöhung links = L  
seitliche Überhöhung rechts = R

Station	0.0	15.3	28.1	47.2	63.8	81.7	96.2	108.5	120.5	136.8	151.6	171.6	191.1	199.8	202.2	206.3	233.8	240.2	250.4	268.5	
L	-250.07	-250.39	-250.19	-250.52	-250.81	-251.12	-251.14	-251.15	-250.55	-251.06	-249.84	-251.08	-250.29	-251.30	-251.08	-250.07	-249.99	-248.88	-248.89	-248.89	-248.89
R	-250.07	-250.39	-250.19	-250.52	-250.81	-251.12	-251.14	-251.15	-250.55	-251.06	-249.84	-251.08	-250.29	-251.30	-251.08	-250.07	-249.99	-248.88	-248.89	-248.89	-248.89

260.00 m ü. NHN16



Legende mit Informationen zu:

U.T.	Unterkante Traverse	Durchhang und Abstand bei 170°C
U.A.	Unterkante Aufhängung	Durchhang und Abstand bei 40°C
ES	Aufhängung Erdseil	Durchhang und Abstand bei ungleicher Zusatzlast
QT II	II = Querträger 2, III = Querträger 3	Durchhang und Abstand bei ausgeschwungenem Leitersseil
AQT	Abzweig / verdrehter Querträger	Abstandslinie für 6.0m Bodenabstand zzgl. 0.0m Vorsorge
a, ac	Objektabstand zum Seil bei 150°C	
ac'	Objektabstand zum Seil bei -5°C und ungleicher Zusatzlast	
f, fc	Durchhang des Seils bei 170°C	
f', fc'	Durchhang des Seils bei -5°C und ungleicher Zusatzlast	

Gelände in Leitungsachse

bayernwerk netz Anlage 3.5

## LÄNGENPROFIL

### 110-kV-Leitung Bamberg/Süd - Bamberg/Nord LH-07-E10008

Abschnitt: UW Bamberg/Süd - Mast 72

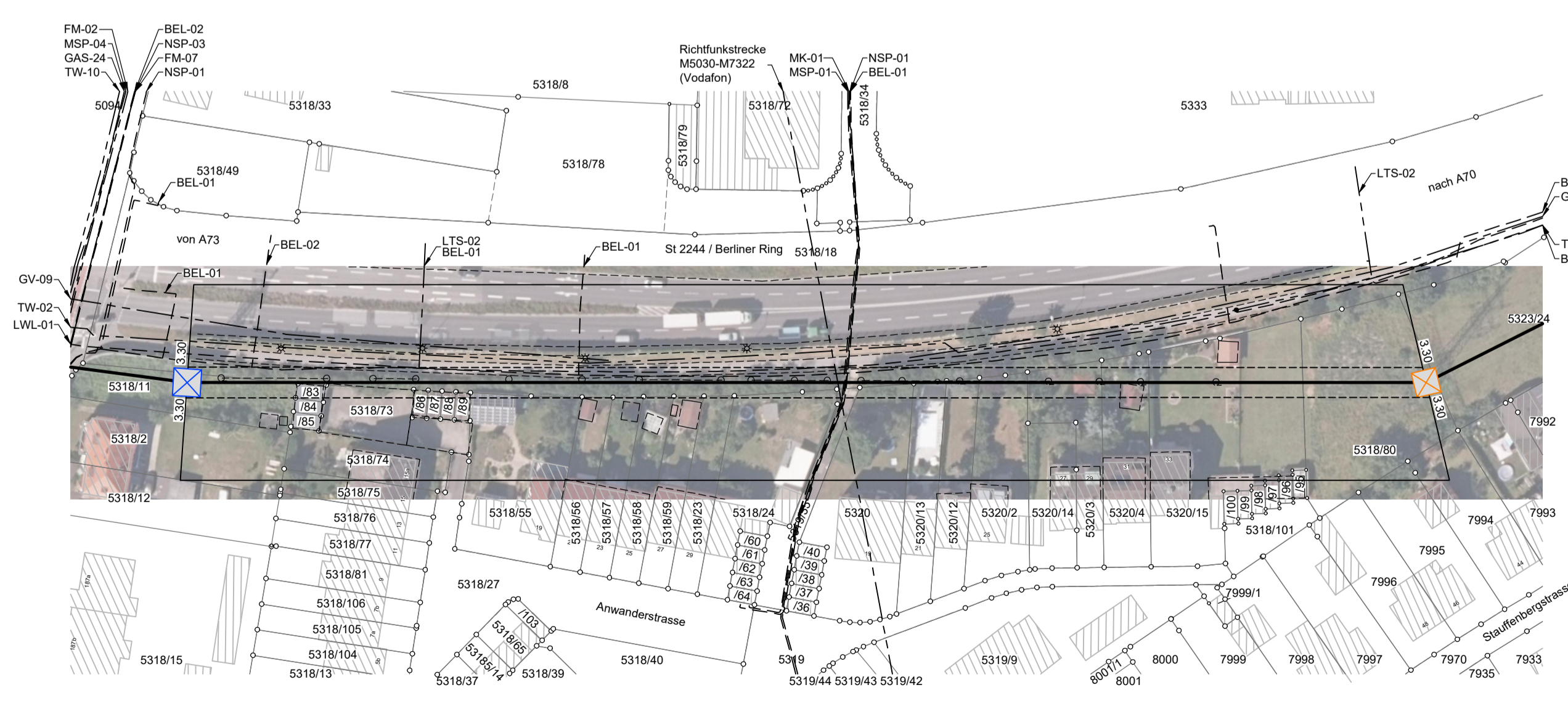
#### Mast Nr. 70 - Mast Nr. 71

der Längen 1 : 1000  
der Höhen 1 : 250

DIN VDE-Bestimmung	: DIN VDE 5/69	Wind 1 / Eis 1	TEMP.: 170°C
Gestänge	: A-8-68-verst.		
Leitersseil	: 2x3x1x HF 191-AT/45-ACL 14 SA SIGMA MZ = 49.00 N/mm <sup>2</sup>		
Erdseil	: AL/ST 120/70 E1 SIGMA MZ = 65.00 N/mm <sup>2</sup>		
Luftkabel	: DA = 2.80m		
Ketten	: 10 m rechts ----- oder links ----- aufgenommen		
Seitliche Überhöhung	: Datum der Profilaufnahme		

Geobasisdaten © Bayerische Vermessungsverwaltung

Planfeststellungsunterlage		Satzungsgemäß ausgelegt in der Zeit	
Aufgestellt Regensburg, 22.03.2024		vom _____ bis _____	
i. A. T. Schneider		Zeit und Ort der Auslegung sind vor Auslegung ortsüblich bekannt gemacht worden	
i. A. Fortmann-Gulkojczyk		Gemeinde: _____	
Firma K2E K2 Engineering GmbH	Maßstab: Länge: 1 : 250 Höhe: 1 : 250	Einheit: Meter	Dienststempel/Unterschrift _____
Bayerwerk netz		Planfeststellungsbehörde	
Index	Änderung	Datum	Name
Blatt: 10 / 11			



Kreisfreie Stadt Bamberg  
Gemeinde Bamberg  
Gemarkung Bamberg