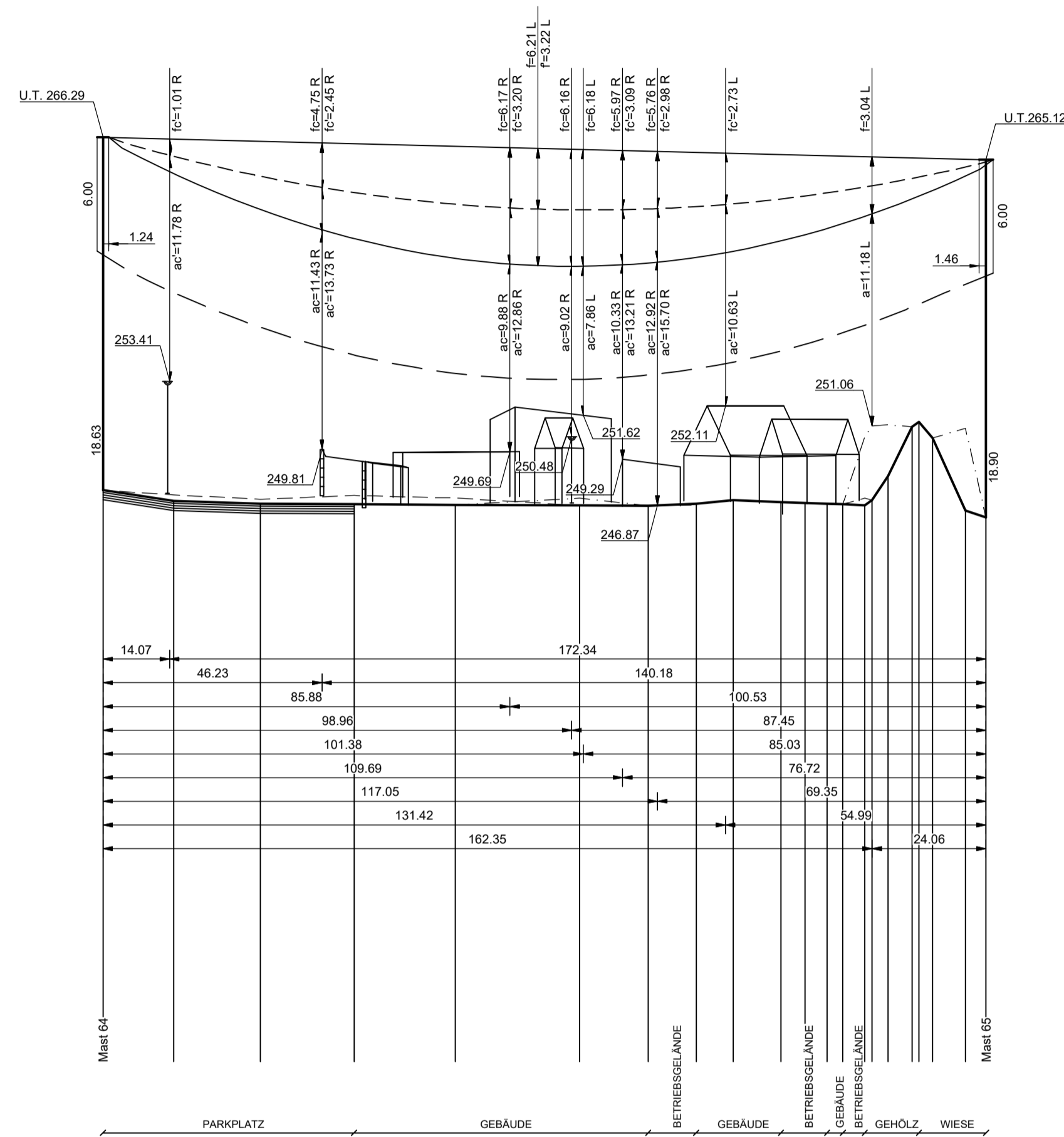


Maststahlverstärkung / Mastkopftausch  
Fundamentkopfsanierung  
Mast 64  
WA120-19-Z2  
IDA

Lastfall	Durchhang [m]	
	links	rechts
150°C	6.21*	6.10
60°C	4.26	4.24
-5°C+Z	3.22*	3.21

\*dargestellte Seilkurve

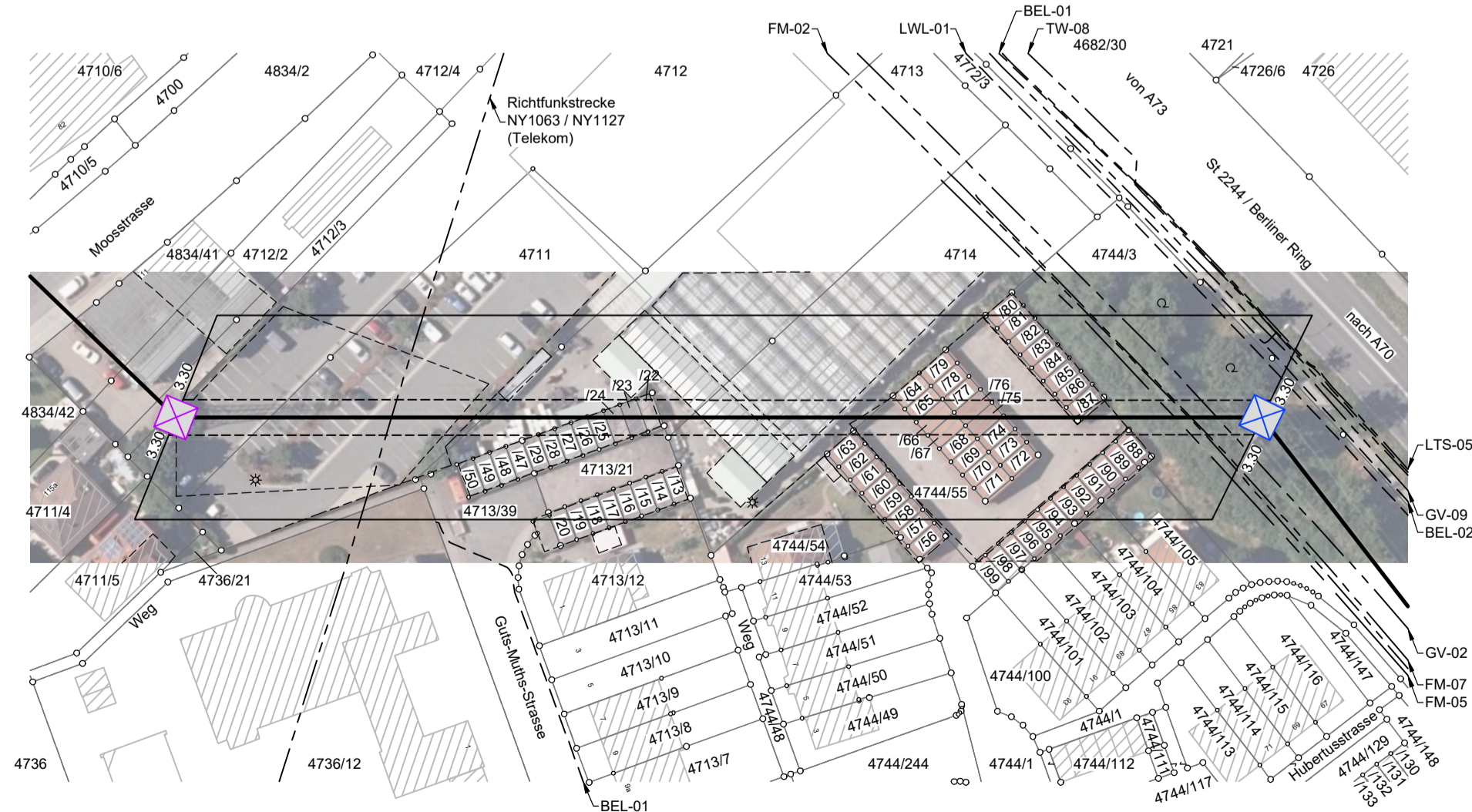
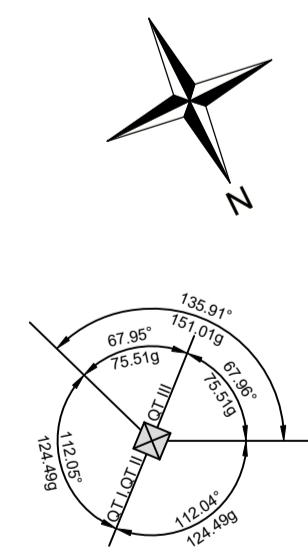
Maststahlverstärkung  
Mast 65  
WA120-19-Z2  
DAI



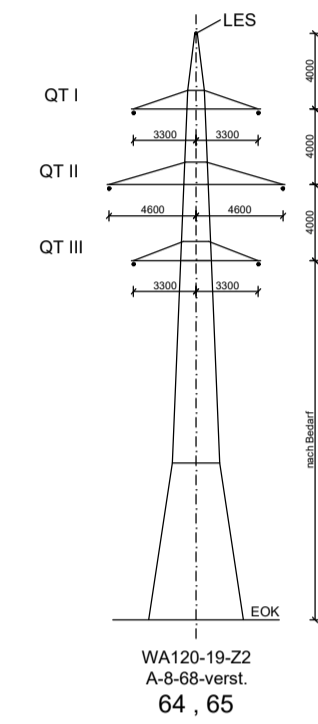
Höhenangaben  
seitliche Überhöhung links = L  
seitliche Überhöhung rechts = R

Station	L	R
0.0	247.85	
15.0	247.10	247.42R
33.3	246.95	247.18R
53.0	246.80	247.39R
74.4	246.89	247.25R
100.6	246.88	247.25L
115.1	246.84	
125.2	246.95	
133.1	247.14	
143.1	247.04	
148.2	246.95	
152.9	246.95	
156.2	246.92	
162.5	247.14	247.06L
169.7	246.62	247.12L
172.8	246.97	247.07L
175.1	246.92	
182.0	246.95	
186.4	246.92	246.84R

195.00 m ü. NHN16

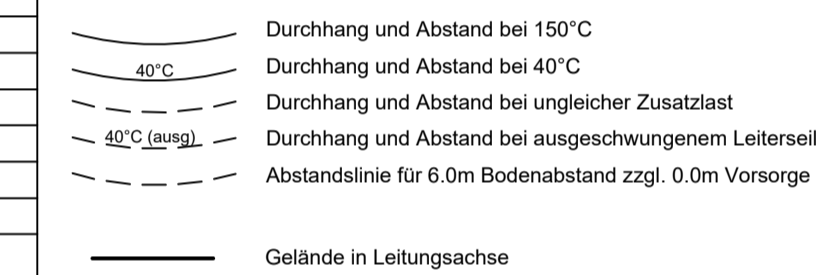


Kreisfreie Stadt Bamberg  
Gemeinde Bamberg  
Gemarkung Bamberg



Legende mit Informationen zu:

U.T.	Unterkante Traverse
U.A.	Unterkante Aufhängung
ES	Aufhängung Erdschl
OTII	II = Querträger 2, III = Querträger 3
AQT	Abzweig / verdrehter Querträger
a, ac	Objektabstand zum Seil bei 150°C
ac'	Objektabstand zum Seil bei -5°C und ungleicher Zusatzlast
f, fc	Durchhang des Seils bei 150°C
f', fc'	Durchhang des Seils bei -5°C und ungleicher Zusatzlast



bayernwerk  
netz

Anlage 3.5

LÄNGENPROFIL

110-kV-Leitung  
Bamberg/Süd - Bamberg/Nord  
LH-07-E10008  
Abschnitt: UW Bamberg/Süd - Mast 72

Mast Nr. 64 - Mast Nr. 65  
der Längen 1 : 1000  
der Höhen 1 : 250

DIN VDE-Bestimmung	: DIN VDE 5/69	Wind 1 / Eis 1	TEMP.: 150°C
Gestänge	: A-8-68-verst.		
Leiterseil	: 2x3x1x 231-TAL/30-A20SA	SIGMA MZ = 49.00 N/mm <sup>2</sup>	
Erdschl	: AL/ST 120/70	SIGMA MZ = 71.00 N/mm <sup>2</sup>	
Luftkabel	:		
Ketten	: DA = 2.80m		
Seitliche Überhöhung	: 10 m rechts ----- oder links ----- aufgenommen		
Datum der Profilaufnahme	:		

Geobasisdaten © Bayerische Vermessungsverwaltung  
Datenquelle Schutzgebiete: Bayerisches Landesamt für Umwelt, www.lfu.bayern.de

Planfeststellungsunterlagen		Satzungsgemäß ausgelegt in der Zeit	
Aufgestellt Regensburg, 22.03.2024		vom .....	
i. A. T. Schneider		bis .....	
i. A. Fortmann-Gulkojczyk		Zeit und Ort der Auslegung sind vor Auslegung ortsüblich bekannt gemacht worden	
Firma K2E K2 Engineering GmbH		Gemeinde: .....	
Maßstab: Länge: 1 : 1000 Höhe: 1 : 250		Einheit: Meter	
Datum 04.03.2024		Name Abend	
Gepr. 04.03.2024		Saul	
Klassifizierung: Zustand: gültig		öffentlich	
bayernwerk netz		Dienstseigel/Unterschrift .....	
Index		Planfeststellungsbehörde	
Änderung		Blatt: 5 / 11	
Datum			
Name			