


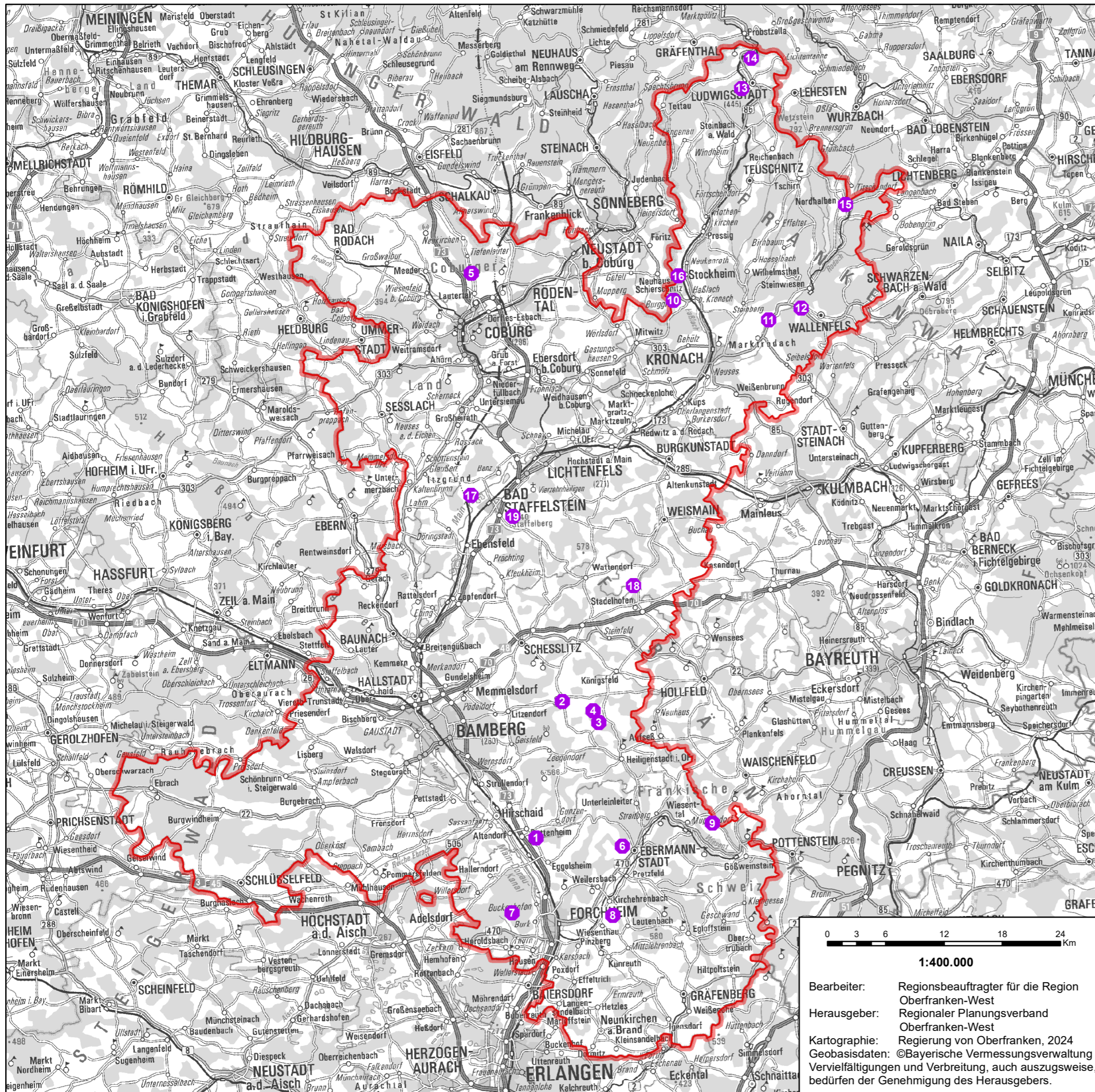
# Regionalplan Oberfranken- West (4)

## Begründungskarte 3 Geotope

**1** Bayerns schönste und besonders wertvolle Geotope mit Nummer

 Regionsgrenze

 Regierungsbezirksgrenze



Karten-Nr.	Geotop-Nr.	Geotop-Name	BWG	BSG
1	471A015	Tongrube Holzbachacker südöstlich von Buttenheim	x	
2	471H001	Jungfernhöhle nordöstlich von Tiefenellern	x	
3	471Q002	"Großer Tummler" im Leinleiertal mit Quelhöhle C 69	x	
4	471R014	Trockental W von Hohenpözl	x	
5	473Q001	Quelltöpfe des Lauterbaches nordwestlich von Oberlauter	x	
6	474A003	Ehemaliger Steinbruch westlich von Ebermannstadt	x	
7	474A004	Aufgelassener Steinbruch im Angulassensandstein westlich von Forchheim	x	
8	474R036	Steinerne Frau am Walberla südlich von Kirchehrenbach		x
9	474R064	Höhlenruine Riesenburg nordöstlich von Engelhardsberg		x
10	476A003	Straßenböschung Mitwitzer Straße in Burggrub	x	
11	476A005	Muschelkalk-Aufschluss Zeyerner Wand	x	
12	476A028	Blei- und Silbergruben am Silberberg westlich von Wallenfels	x	
13	476A030	Oertels Dachschieferbruch westlich von Ludwigsstadt		x
14	476A039	Aufgel. Schieferbruch südwestlich von Fischbachsmühle	x	
15	476A042	Ehem. Steinbruch am Schloßberg östlich von Nordhalben	x	
16	476G003	Stockheimer Steinkohleflöz westlich von Stockheim	x	x
17	478A001	Prallhang des Mains südwestlich von Nedensdorf ("Trimeusel")	x	
18	478R011	Karsttal "Klinge" südwestlich von Ehrhardsmühle	x	
19	478R029	Staffelberg südöstlich von Bad Staffelstein		x

BWG = besonders wertvolle Geotope  
BSG = Bayerns schönste Geotope

0 3 6 12 18 24 Km  
**1:400.000**  
 Bearbeiter: Regionsbeauftragter für die Region Oberfranken-West  
 Herausgeber: Regionaler Planungsverband Oberfranken-West  
 Kartographie: Regierung von Oberfranken, 2024  
 Geobasisdaten: ©Bayerische Vermessungsverwaltung  
 Vervielfältigungen und Verbreitung, auch auszugsweise, bedürfen der Genehmigung des Herausgebers.